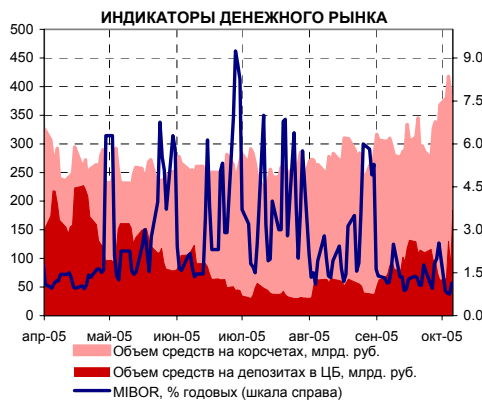




7 октября 2005 г.
ОБЗОР ДОЛГОВЫХ РЫНКОВ



ИНДИКАТОРЫ ДОЛГОВОГО РЫНКА

Индексы	Значение	Изм-е	Выпуск	Покупка	Продажа	Изм-е	УТМ, %	
RUB/USD	28.56	0.0393	↑	ОФЗ 45001	102.90	103.03	-0.01	4.99
EUR/USD	1.2163	0.0209	↑	ОФЗ 46001	108.40	108.60	-0.35	5.99
MIBOR, %	1.14	0.38	↑	ОФЗ 46014	110.15	110.50	-0.80	6.73
ОСТАТКИ НА К/С В ЦБ, МЛРД. РУБ.	339.4	-13.8	↓	МГор39-об	112.10	112.50	-0.25	6.80
НЕФТЬ (URALS)	53.3	-2.13	↓	Мос.обл.5в	109.90	110.14	-0.55	6.97
ЗОЛОТО	472.4	7.8	↑	КОМИ 7в об	107.00	112.00	0.00	7.98
EMBI+	353.76	-1.23	↓	НижегорОбл2	105.76	106.28	-0.02	7.40
EMBI+ СПРЕД	272	16	↑	ГАЗПРОМ А4	105.10	105.35	-0.40	6.96
EMBI+RUSSIA	420.7	-1.24	↓	Евросеть-1	103.04	103.10	0.05	10.63
EMBI+RUSSIA СПРЕД	115	14	↑	ЦУН 01 обл	100.95	102.00	-0.02	12.12
MICEX RCVI	102.55	0.00%	↑	НортгазФин	100.57	100.66	0.03	8.75
MICEX ОБЪЕМЫ, МЛН. РУБ.	БИРЖА	РПС	РЕПО	РОССИЯ 30	112.31	112.38	-1.37	5.58
КОРПОРАТИВНЫЕ	445.29	2092.75	2225.36	UST 10	98.95	99.00	-0.33	4.38
МУНИЦИПАЛЬНЫЕ	1498.37	3975.57	1794.46	ГАЗПРОМ 13	120.50	122.00	-0.74	6.13
ГОСУДАРСТВЕННЫЕ	9804.27			БАНК МОСКВЫ 09	106.08	106.44	-0.49	6.24

ВНУТРЕННИЙ ДОЛГОВОЙ РЫНОК

► **ВЧЕРА** котировки на рынке рублевых облигаций продемонстрировали снижение. Основное давление на рынок оказал рост доходностей на внешних долговых рынках России. В результате инвесторы на внутренних долговых рынках начали фиксировать прибыль. Однако агрессивных продаж на вчерашних торгах не наблюдалось, и в целом, вчерашнее снижение можно назвать технической коррекцией. Сейчас явных причин для роста доходностей рублевых облигаций мы не видим.

По итогам торгов котировки в секторе негосударственного долга в среднем снизились на 0,2%. Торговая активность сектора немного подросла. Биржевые обороты составили 8,0 млрд. рублей по сравнению с 7,8 млрд. рублей днем ранее.

Снижение котировок на вторичном рынке не смогло помешать вчерашним размещениям. Все запланированные ранее аукционы состоялись, а новые облигации были встречены большим интересом инвесторов. В результате, доходности вновь оказались ниже прогнозов.

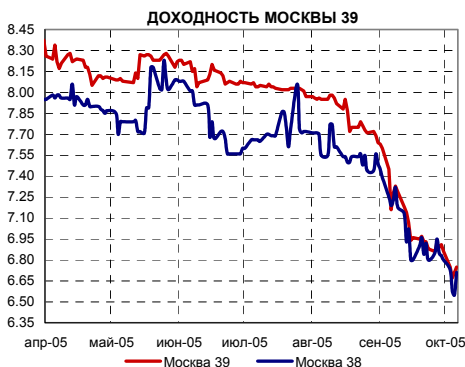
ЕПК. Европейская подшипниковая корпорация разместила первый выпуск облигаций на сумму 1 млрд. рублей. Ставка купонного дохода на первый год обращения была определена на конкурсе в размере 8,75% годовых, что соответствует доходности к годовой оферте - 8,94% годовых. Спрос на аукционе составил 2,11 млрд. рублей.

Мир-Финанс. Ставка купонного дохода на первые 15 месяцев обращения дебютных облигаций Мир-Финанса была определена в размере 9,89% годовых. Напомним, что в соответствии с эмиссионными документами, владельцы облигаций имеют право на досрочное погашение через 3 месяца и через 15 месяцев по цене номинала. По итогам аукциона доходность облигаций Мир-Финанс к первой оферте составила 10,29 % годовых, ко второй - 10,16% годовых.

Разгуляй-Финанс. Ставка купонного дохода на первые 1,5 года обращения облигаций Разгуляй-Финанс была определена в размере 11,50% годовых, что соответствует доходности к 1,5-годовой оферте на уровне 11,83% годовых.

На рынке государственных облигаций также наблюдалось снижение котировок. По итогам дня стоимость наиболее активно торговывшихся облигаций в среднем снизилась на 0,43%.

ОБР 02. Вчера ЦБ проводил аукцион по размещению второго выпуска ОБР на сумму 10 млрд.рублей. Спрос на аукционе составил 5,12 млрд. рублей, который



КОРПОРАТИВНЫЙ СЕГМЕНТ

ЛИДЕРЫ ОБОРОТОВ

	Обороты, млн. руб. (Биржа + РПС)	Изменение стоимости, %	
АИЖК 3об	261.35	0.25	↑
ЮТК-02 об.	250.72	0.21	↑
Лукойл2обл	174.12	-0.30	↓
ЦентрТел-4	147.27	-0.95	↓
Евросеть-1	104.02	0.05	↑
САНОС-02об	98.42	-0.10	↓
МегаФон3об	72.14	-0.20	↓
УралВаг3Ф	70.52	-0.05	↓
АВТОВА3об3	66.37	0.13	↑
Славинв 01	60.03	0.00	↑

ЛИДЕРЫ РОСТА/ПАДЕНИЯ

Рост, %		Падение, %
1.10	ПятерочкаФ	
0.60	БВК-01 об	
0.50	Витязь1 об	
0.42	СЗЛК -1 об	
0.35	РусСтанд-2	
	ЦентрТел-4	-0.95
	ПЭФ-Союз-1	-0.91
	АИЖК 2об	-0.75
	СибТлк-5об	-0.75
	ГАЗПРОМ АЗ	-0.70

был полностью удовлетворен. Доходность по средневзвешенной цене определилась на уровне 4,15% годовых, что оказалось на 7 пунктов выше доходности по цене закрытия предыдущего дня.

ВНЕШНИЙ ДОЛГОВОЙ РЫНОК

► **US-TREASURIES.** Вчера движение котировок на рынке казначейских обязательств носило смешанный характер. По итогам торгов доходности краткосрочных бумаг казначейства снизились, в то время как, доходности долгосрочных — выросли. Хотя изменения доходностей были не существенными.

Основное внимание участников рынка уже переключилось на сегодняшнюю статистику по рынку труда. В результате чего рынок проигнорировал вчерашние данные по первичным обращениям за пособиями по безработице, которые оказались достаточно слабыми. Число жителей США, впервые обратившихся за пособием по безработице, выросло за неделю до 390 тыс. с 369 тыс. недель ранее (356 тыс. по предварительным оценкам). Ранее экономисты прогнозировали рост показателя до 370 тыс. Усредненное число новых обращений за пособием по безработице за четыре недели к 1 октября выросло до 404 500 с 388 550.

Сегодня состоится публикация ключевой статистики по рынку труда США — количество вновь созданных рабочих мест в несельскохозяйственном секторе (Non-farm payrolls). Ожидается, что в сентябре число рабочих мест в экономике США сократилось на 129 тыс., а уровень безработицы (unemployment) вырос до 5,1%.

Сегодняшняя статистика является одним из важнейших показателей развития американской экономики. В настоящее время единого мнения относительно устойчивости роста экономики США на рынке нет, а последние данные подают смешанные сигналы. С другой стороны, растет инфляционное давление. Причем, ускорение роста цен показывают практически все показатели. Для «обуздания» инфляции ФРС продолжит повышать свою ставку, однако сильным препятствием на пути монетарных властей может стать слабость американской экономики.

► **EMERGING MARKETS.** По итогам дня индекс EMBI+ снизился на 1,23%, а его спрэд расширился на 16 пунктов до уровня 270 б.п.

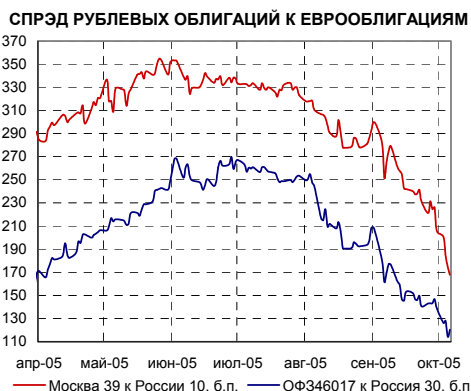
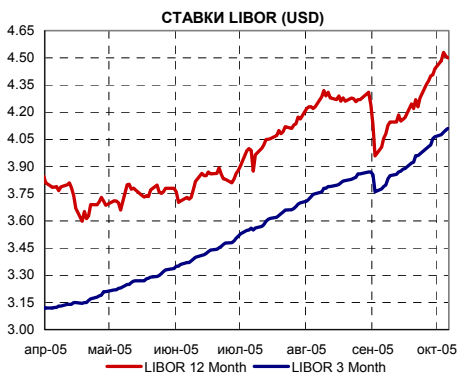
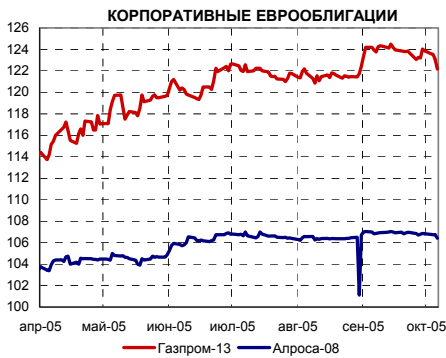
► **РОССИЙСКИЕ ЕВРООБЛИГАЦИИ.** Российский рынок еврооблигаций продолжил снижение. Индекс EMBI+Россия упал на 1,24%, а спрэд индекса вырос на 15 пунктов до 114 б.п. Как мы и ожидали, на фоне публикации данных по рынку труда США, спрэды еврооблигаций стран с развивающимися экономиками расширились. Рисксовая премия еврооблигаций «Россия 30» выросла до 116 пунктов. Мы полагаем, что данные уровни являются достаточно привлекательными, что должно оказать поддержку котировкам российских еврооблигаций. Сегодня с утра еврооблигации «Россия-30» торгуются по цене 112,5/112,63 процентов от номинала, а их спрэд к десятилетним us-treasuries составляет 116 б.п.

НОВОСТИ ЭМИТЕНТОВ ДОЛГОВОГО РЫНКА

► **ГАЗПРОМ.** По сообщению газеты Ведомости, Газпром планирует профинансировать покупку 72,66% акций Сибнефти с помощью кредита на общую сумму \$13,091 млрд., который под поручительство Газпрома привлечет его голландская «дочка» Gazprom Finance BV у шести западных банков во главе с ABN Amro и Dresdner Bank. Кроме них в синдикат вошли Morgan Stanley, Goldman Sachs, Credit Suisse First Boston (CSFB) и Citibank. Сделку планируется закрыть до конца октября.

Сумма, которую получит от банков Gazprom Finance BV, будет состоять из трех кредитов. Первый кредит приблизительно на \$5 млрд. будет погашен до конца текущего года из денег, которые Газпром получит от Роснефтегаза. Второй кредит на сумму в \$4-5 млрд. Газпром планирует рефинансировать в 2006 году за счет выпуска еврооблигаций. Третий кредит на \$3-4 млрд. будет Газпром планирует погасить в течении 3-5 лет.

Схема финансирования покупки Сибнефти должна быть одобрена советом директоров Газпрома в октябре.



► **АБСОЛЮТ-БАНК** разместил второй транш международных краткосрочных нот (STN) на \$25 млн. Ставка купона составила 7.75% годовых, доходность к погашению - 8.5% годовых. Еврооблигации размещались в рамках программы на \$100 млн. Первый транш объемом \$12.5 млн. был размещен в рамках программы в июне.

► **АИЖК.** Агентство по ипотечному жилищному кредитованию планирует в 2006 году разместить первые два выпуска облигаций, обеспеченных ипотечными кредитами. Размещение первого выпуска на 3 млрд. рублей планируется начать в апреле 2006 года, второй выпуск на сумму 7 млрд. рублей - в сентябре 2006 года. Однако по словам гендиректора АИЖК Александра Семеняка, пока еще не решены «технические проблемы» с внесением ряда поправок в закон об ипотечных ценных бумагах. В случае неготовности нормативной базы сроки могут быть сдвинуты не более чем на полгода, и, соответственно, размещение дебютного выпуска будет перенесено с апреля на осень.

► **НОРТГАЗ** намерен привлечь временный кредит для погашения облигационного займа на 2,1 млрд. руб. Напомним, что ранее для погашения облигаций компания планировала разместить новый выпуск рублевых облигаций.

► **МДМ-БАНК.** По информации агентства Cbonds, МДМ-Банк планирует до конца 2005 г. разместить выпуск еврооблигаций на сумму не менее \$200 млн. Кроме того, МДМ-банк готовит сделку по привлечению синдицированного кредита на год от \$100 млн.

► **ЭМАЛЬЯНС-ФИНАНС.** ООО «Энергомашиностроительный Альянс-Финанс» планирует разместить трехлетние облигации первой серии на 1,5 млрд. рублей.

ЭКОНОМИКА/ПОЛИТИКА

► **СТАБИЛИЗАЦИОННЫЙ ФОНД** по состоянию на 1 октября 2005 года равнялся 960,7 млрд. рублей (\$33,7 млрд.). Эту информацию, уточнив, что она является предварительной, сообщили вчера представители Минфина.

Таким образом в сентябре в стабфонд было зачислено 128,6 млрд. рублей (\$4,53 млрд.) или почти что 30% доходов бюджета за август. При сохранении нынешних темпов пополнения стабфонда его размер к концу года достигнет 1350 млрд. рублей (без учёта неизрасходованных средств бюджета, которые будут зачислены в стабфонд в начале следующего года). Впрочем, возможно, эта цифра окажется несколько меньше, если Минфин осуществит выплаты по досрочному погашению внешнего долга. Ранее министр финансов Кудрин заявлял, что объём таких выплат до конца года может составить \$3-5 млрд.

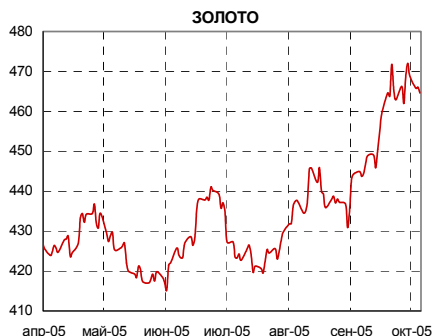
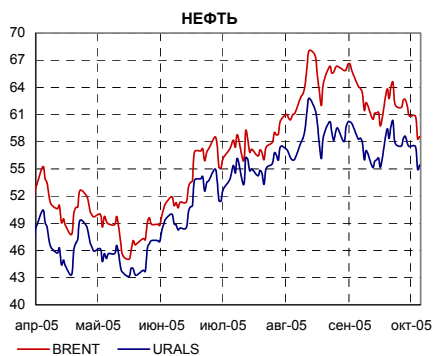
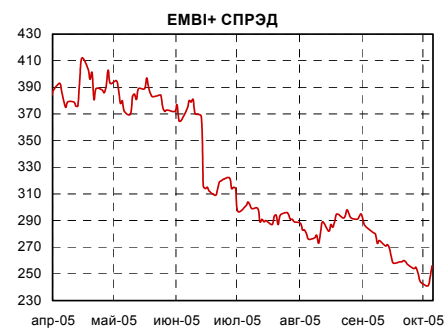
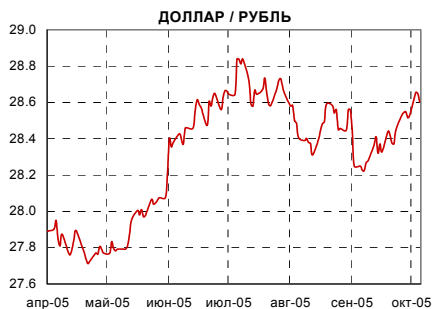
► **ЗОЛОТОВАЛЮТНЫЕ РЕЗЕРВЫ** за последнюю неделю выросли на \$3,4 млрд. и по состоянию на 30 сентября равнялись \$159,6 млрд. Таким образом, рост ЗВР в сентябре составил \$9,8 млрд., что является абсолютным рекордом. С начала года ЗВР увеличились на \$35,1 млрд.

Вчера же первый зампред ЦБ А.Улюкаев заявил, что за первую неделю октября ЗВР увеличились ещё на \$3 млрд. и приблизились к \$163 млрд. Таким образом, высокие темпы роста ЗВР в октябре сохраняются.

КРЕДИТНЫЕ РЕЙТИНГИ

► **АК БАРС.** Fitch Ratings повысило в четверг долгосрочный рейтинг банка Ак Барс до уровня «В+» с «В», а долгосрочный рейтинг по национальной шкале до «А-(rus)» с «BBB(rus)». Прогноз изменения рейтингов - «стабильный». Краткосрочный рейтинг банка на уровне подтвержден на уровне «В». Также Fitch присвоило запланированному выпуску еврооблигаций Ак Барса ожидаемый долгосрочный рейтинг «В+».

► **МБСБ.** Fitch Ratings присвоило в четверг Международному банку Санкт-Петербурга долгосрочный рейтинг на уровне «В» и краткосрочный на уровне «В». Долгосрочный рейтинг по национальной шкале присвоен на уровне «BB(rus)». Прогноз изменения долгосрочных рейтингов - «стабильный».



КАЛЕНДАРЬ СОБЫТИЙ НА ДОЛГОВОМ РЫНКЕ

СЕГОДНЯ	Уплата ФОР
10 окт 05	Выходной день в США. (День Колумба)
17 окт 05	Уплата ЕСН, страховых взносов
20 окт 05	Уплата НДС
25 окт 05	Уплата акцизов, налога на добычу полезных ископаемых
28 окт 05	Уплата налога на прибыль
8 ноя 05	Уплата ФОР

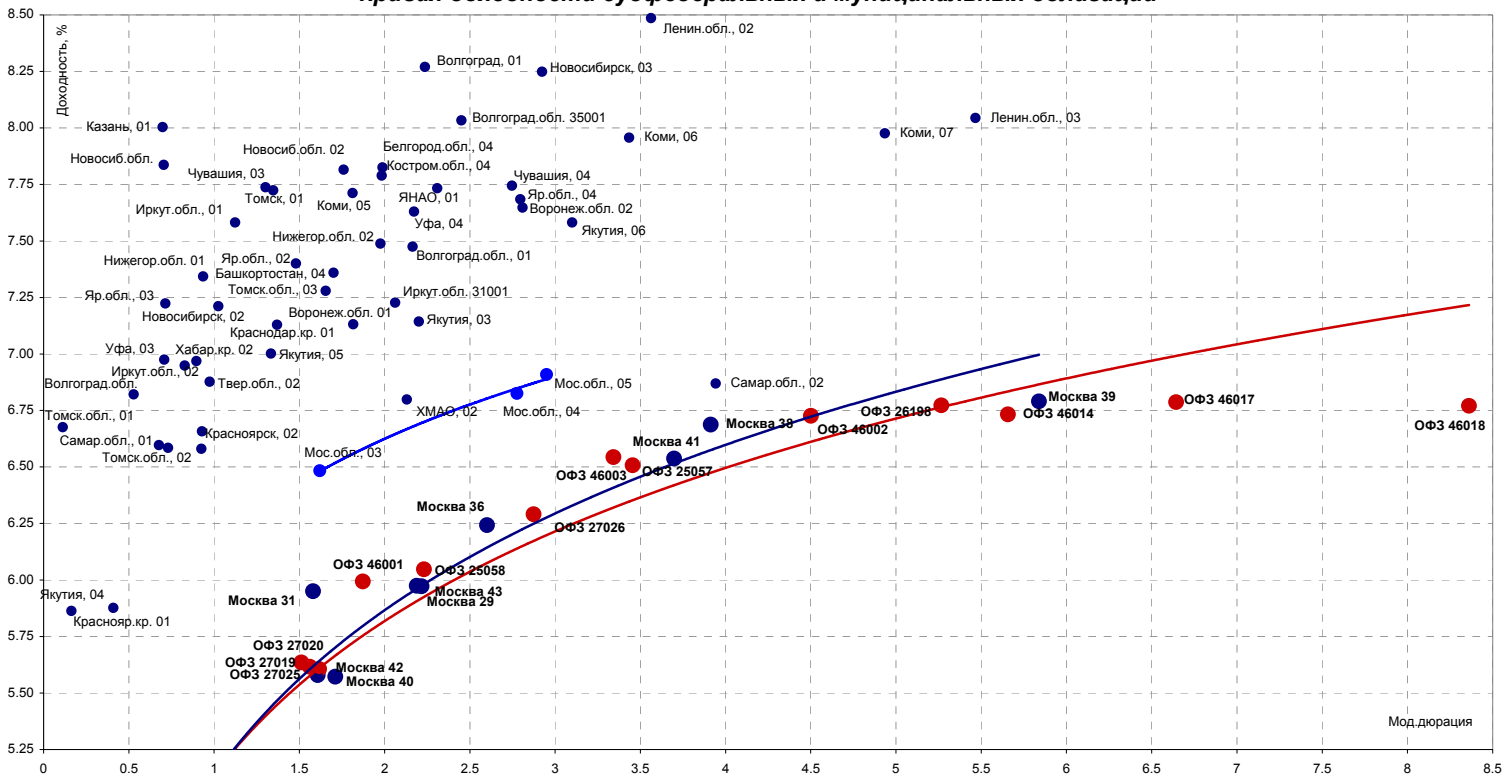
КАЛЕНДАРЬ ПЕРВИЧНОГО РЫНКА

Дата	Эмитент, серия выпуска	Объем, млн.	Срок обращения
6 окт 05	МИР-Финанс, 01	1 000	2 года/ ,3 года
6 окт 05	ЕПК, 01	1 000	3 года/ 1,0 год
6 окт 05	Разгуляй-Финанс, 01	2 000	3 года/1,5 года
СЕГОДНЯ	Кедр Банк, 01	450	1 год
12 окт 05	Волгабурмаш, 01	600	3 года
18 окт 05	Инвестторгбанк, 02	350	3 года/1,5 года
19 окт 05	Минфин доразместит выпуск ОФЗ-ПД серии 25057 погашения 20.01.10	Дата 8 000	5 лет
20 окт 05	Глобус-Лизинг-Финанс, 03	500	3 года

СТАТИСТИКА США

Дата	Показатель	Посл. период	Ожидаемое значение	Прошрое значение	Фактическое значение
29 сен 05	Финальная оценка ВВП (GDP-final)	2 кв.05	3.30%	3.30%	3.30%
30 сен 05	Индекс потребительских расходов (PCE)	авг.05	0.10%	0.10%	0.20%
3 окт 05	Индекс Деловой активности (ISM manufacturing)	сен.05	52.00	53.60	59.40
5 окт 05	Индекс Деловой активности (ISM Services)	сен.05	60.00	65.00	53.50
СЕГОДНЯ	Статистика рынка труда - Число новых рабочих мест (Non-farm payrolls)	сен.05	-129 000	169 000	
СЕГОДНЯ	Статистика рынка труда - Уровень безработицы (Unemployment)	сен.05	5.10%	4.9%	
13 окт 05	Торговый баланс (сальдо, млрд. долл.)	авг.05	-59.00	-57.94	
13 окт 05	Импортные цены	сен.05	1.00%	1.30%	
13 окт 05	Экспортные цены	сен.05		-0.10%	
14 окт 05	Инфляция - Индекс потребительских цен (CPI)	сен.05		0.50%	
14 окт 05	Инфляция, без учета цен на энергоносители и продовольствие (core CPI)	сен.05	0.20%	0.10%	
14 окт 05	Real Earnings	сен.05		-0.50%	
14 окт 05	Розничные продажи (Retail sales), m-t-m	сен.05	0.30%	-2.10%	
14 окт 05	Retail sales, исключая автомобили, m-t-m	сен.05	0.50%	1.00%	
18 окт 05	Инфляция в промышленном секторе (PPI)	сен.05		0.60%	
18 окт 05	Инфляция - Core PPI (очищенная от влияния цен на продовольствие и энергетику)	сен.05		0.00%	

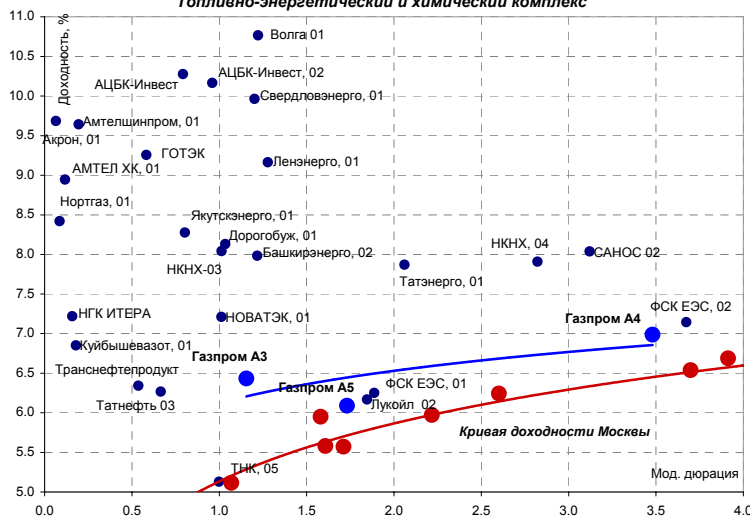
Кривая доходности субфедеральных и муниципальных облигаций



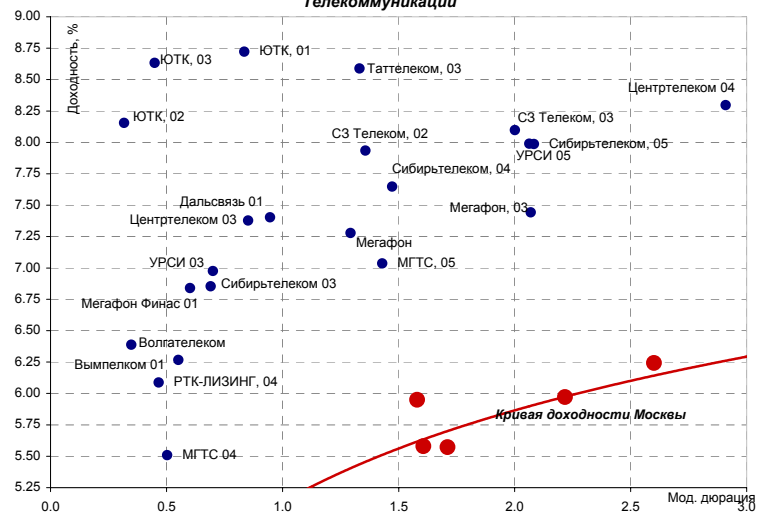
Источники: REUTERS, расчеты Банка Москвы

Кривые доходностей корпоративных облигаций

Топливо-энергетический и химический комплекс

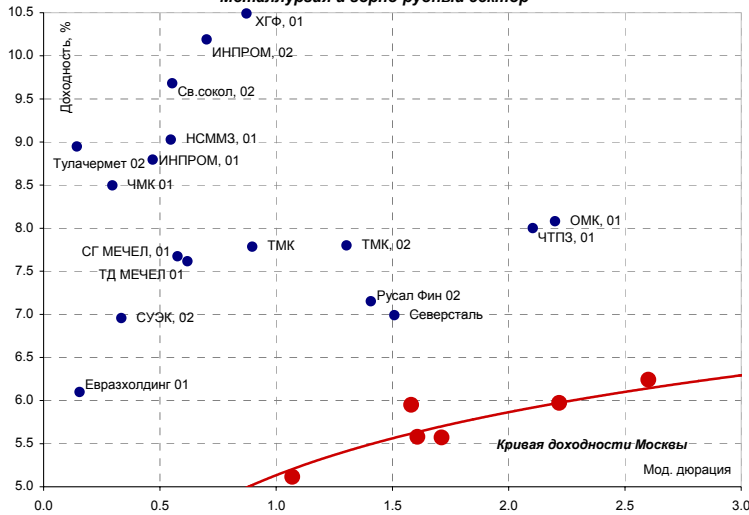


Телекоммуникации

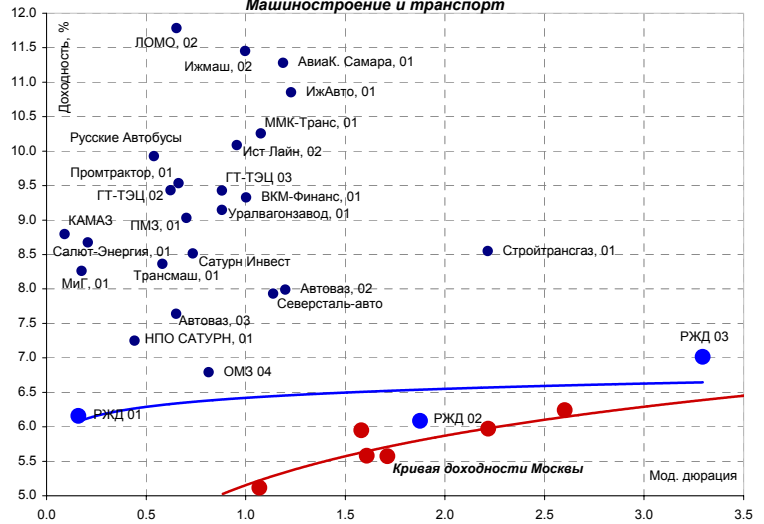


Источники: REUTERS, расчеты Банка Москвы

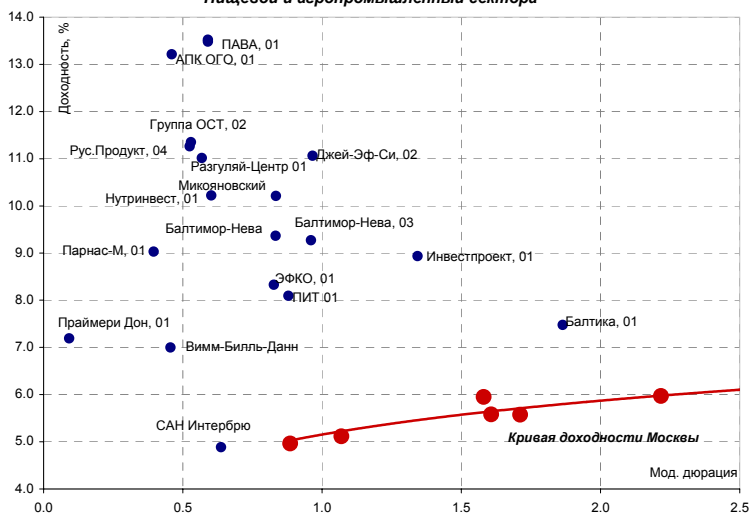
Металлургия и горно-рудный сектор



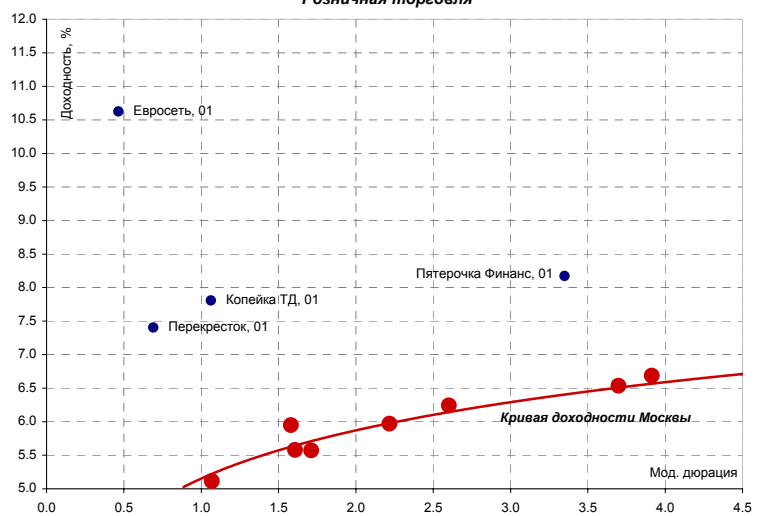
Машиностроение и транспорт



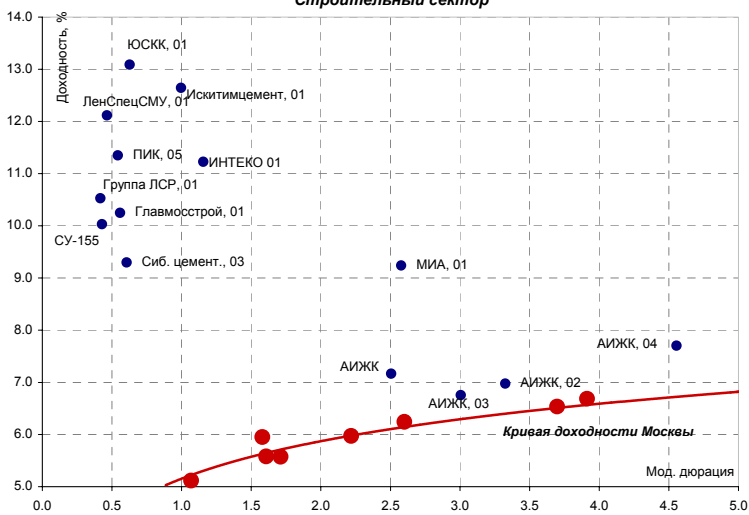
Пищевой и агропромышленный сектора



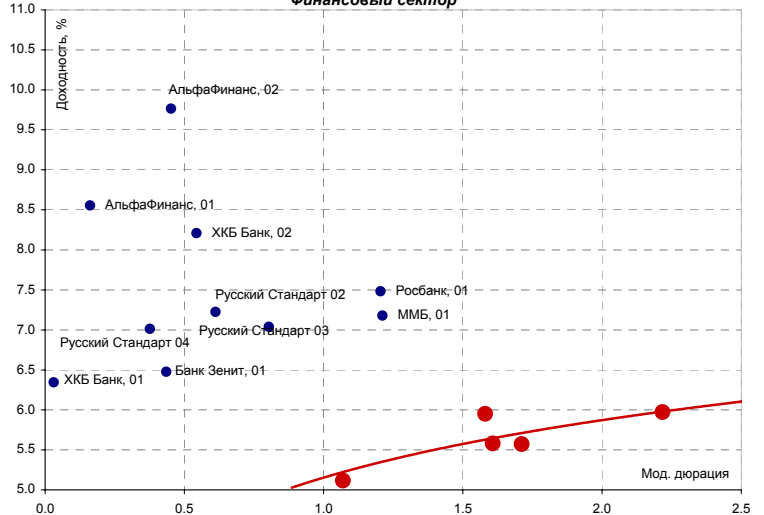
Розничная торговля



Строительный сектор

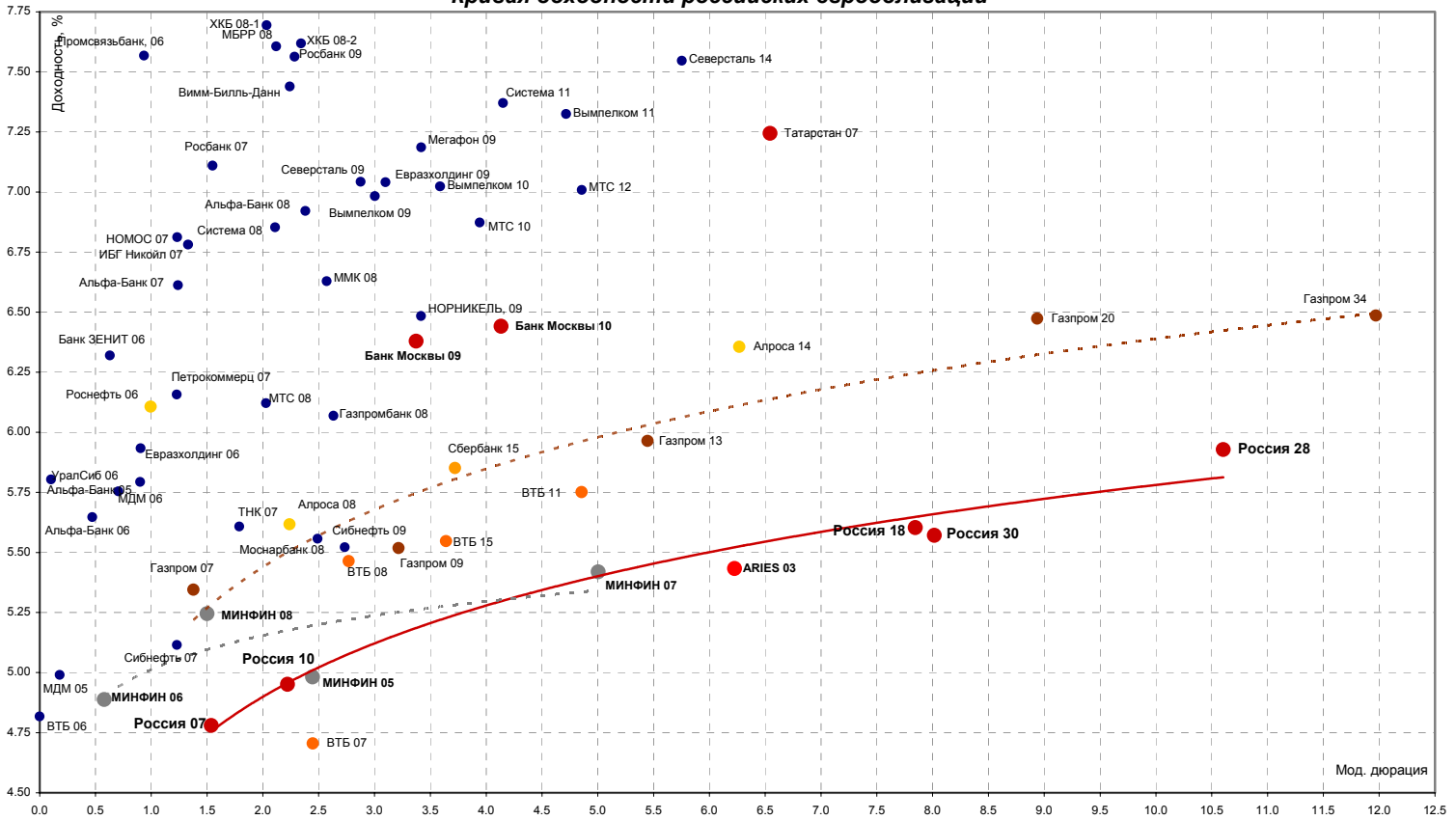


Финансовый сектор



Источники: REUTERS, расчеты Банка Москвы

Кривая доходности российских еврооблигаций



ЭМИТЕНТЫ	ОБЪЕМЫ		ПОГАШЕНИЕ/ ВЫКУП			ЦЕНА		ИЗМЕНЕНИЕ,%			ДОХОДНОСТЬ,%			ДЮРАЦИЯ			
	Оборот млн. руб.	Объем, млн. руб.	Купон, %	Погашение	Оферта	Дней до погашени я	Покупка	Продаж а	день	неделя	месяц	НКД	Текуща я	К погаш.	К оферте	Дюр. лет.	Мод. дюр
Итоги торгов государственными облигациями																	
ОБР	0.0	-	-	15.12.05	09.12.05	70	0.00	0.00	-	0.00	0.00	-	-	0.42	0.46	0.18	0.17
ОБР 02	5032.0	-	-	23.06.09	15.03.06	1356	98.20	98.28	0.00	0.08	-1.52	-	-	0.48	4.18	0.44	0.42
ОБР 03	1398.8	-	-	22.09.09	15.12.05	1447	99.25	99.38	0.00	0.09	0.42	-	-	0.16	3.40	0.19	0.19
ОФЗ 25057	218.7	33773	7.40	20.01.10	-	1567	103.75	103.95	-0.41	0.35	1.76	14.39	7.12	6.51	-	3.68	3.45
ОФЗ 25058	43.5	31866	6.30	30.04.08	-	937	100.95	101.20	-0.48	0.26	1.10	11.05	6.24	6.05	-	2.37	2.23
ОФЗ 26198	131.4	42117	6.00	02.11.12	-	2584	95.70	95.75	-0.78	0.21	3.92	55.23	6.27	6.77	-	5.62	5.27
ОФЗ 27019	10.7	8800	10.00	18.07.07	-	650	107.00	107.50	-0.05	0.00	0.00	21.37	9.31	5.62	-	1.65	1.56
ОФЗ 27020	0.0	8800	10.00	08.08.07	-	671	107.65	107.89	0.00	0.00	0.00	15.62	9.29	5.61	-	1.71	1.62
ОФЗ 27022	5.0	21296	8.00	15.02.06	-	132	101.55	101.65	-0.09	-0.26	-0.19	10.96	7.88	3.71	-	0.36	0.34
ОФЗ 27026	2.1	16000	8.00	11.03.09	-	1252	102.05	102.73	-0.19	-0.22	1.13	4.82	7.81	6.29	-	3.06	2.87
ОФЗ 45001	650.2	28356	10.00	15.11.06	-	405	102.90	103.03	-0.01	-0.06	-0.27	10.27	9.71	4.99	-	0.59	0.57
ОФЗ 45002	0.0	5520	10.00	02.08.06	-	300	0.00	0.00	0.00	-0.09	-0.22	5.26	9.60	4.81	-	0.80	0.76
ОФЗ 46001	45.4	60000	10.00	10.09.08	-	1070	108.40	108.60	-0.32	0.29	0.50	6.03	9.23	5.99	-	1.98	1.87
ОФЗ 46002	93.1	62000	10.00	08.08.12	-	2498	110.93	111.55	-1.11	0.78	2.35	13.70	9.01	6.73	-	4.80	4.50
ОФЗ 46003	116.6	37298	10.00	14.07.10	-	1742	113.00	113.49	-0.46	0.49	1.61	21.37	8.84	6.54	-	3.56	3.34
ОФЗ 46005	121.9	20000	0.00	09.01.19	-	4843	43.35	43.80	-1.24	0.00	0.00	0.00	0.00	6.79	-	12.56	11.76
ОФЗ 46014	325.6	58290	10.00	29.08.18	-	4710	110.15	110.50	-0.72	0.72	4.35	6.03	9.03	6.73	-	6.04	5.66
ОФЗ 46017	767.3	29354	9.50	03.08.16	-	3954	106.50	107.00	-1.25	1.02	5.43	13.01	8.88	6.79	-	7.09	6.64
ОФЗ 46018	789.9	17940	9.50	24.11.21	-	5893	112.01	112.25	-1.01	1.61	7.74	5.73	8.46	6.77	-	8.93	8.36
Всего	8975.2	538776															

Источники: REUTERS, расчеты Банка Москвы

ЭМИТЕНТЫ	ОБЪЕМЫ		ПОГАШЕНИЕ/ ВЫКУП			ЦЕНА	ИЗМЕНЕНИЕ,%			ДОХОДНОСТЬ,%			ДЮРАЦИЯ				
	Оборот млн. руб.	Объем, млн. руб.	Купон, %	Погашение	Оферта		Дней до погашени я	Покупка	Продаж а	день	неделя	месяц	НКД	Текуща я	К погаш.	К оферте	Дюр. лет.
Итоги торгов муниципальными облигациями																	
Волгоград, 01	0.00	400	10.20	17.07.08	-	1015	104.00	105.25	0.00	0.39	1.12	21.52	9.80	8.27	-	2.42	2.24
Казань, 01	1.02	750	10.50	21.07.06	-	288	102.07	102.23	-0.15	0.05	-0.14	21.86	10.29	8.00	-	0.75	0.70
Красноярск, 02	0.65	630	12.50	27.10.06	-	386	106.16	106.37	-0.32	0.09	0.09	24.32	11.77	6.58	-	0.99	0.93
Новосибирск, 02	0.00	1500	13.00	07.12.06	-	427	105.21	105.59	0.00	0.56	0.37	10.68	12.30	7.21	-	1.10	1.03
Новосибирск, 03	0.00	1000	4.95	14.07.09	-	1377	111.75	112.09	-0.31	1.04	1.87	11.80	4.42	8.25	-	3.17	2.92
Томск, 01	0.00	300	13.00	22.11.07	-	777	0.00	0.00	0.00	0.09	0.92	10.47	12.15	7.72	-	1.45	1.35
Уфа, 03	0.00	400	10.03	18.07.06	-	285	101.65	102.70	0.00	0.34	0.55	21.70	9.80	6.98	-	0.76	0.71
Уфа, 04	0.01	500	10.03	03.06.08	-	971	105.80	0.00	-0.28	-0.52	0.29	33.24	9.46	7.63	-	2.34	2.17
Итоги торгов субфедеральными облигациями																	
Башкортостан, 04	0.00	500	8.02	13.09.07	-	707	0.00	0.00	0.00	-0.39	0.50	4.61	7.91	7.36	-	1.83	1.70
Белгородская обл., 04	0.00	320	14.50	29.04.08	-	936	0.00	0.00	0.00	1.06	0.61	63.56	12.69	7.83	-	2.14	1.99
Белгородская обл., 03	0.00	300	19.00	20.12.05	-	75	0.00	0.00	0.00	-0.72	-0.91	8.33	18.45	4.24	-	0.21	0.20
Волгоградская обл.	0.00	400	11.99	14.05.06	-	220	0.00	0.00	0.00	0.00	-0.48	4.86	11.64	6.82	-	0.56	0.53
Волгоградская обл., 01	0.00	600	13.00	11.06.09	-	1344	109.30	110.70	0.00	1.56	1.65	39.89	11.74	7.48	-	2.33	2.16
Волгоградская обл. 35001	0.00	700	13.00	17.06.10	-	1715	109.30	111.00	0.00	0.72	1.64	47.37	11.78	8.03	-	2.65	2.45
Воронежская обл. 01	0.00	600	13.00	15.12.07	-	800	110.85	111.30	0.00	-0.13	0.09	7.84	11.59	7.13	-	1.95	1.82
Воронежская обл. 02	0.00	500	13.00	18.06.09	-	1351	114.80	115.10	0.00	0.56	1.18	40.25	11.24	7.68	-	3.01	2.80
Иркутская обл., 01	0.00	700	11.00	22.07.07	-	654	103.65	104.40	0.00	-0.62	-0.05	16.45	10.61	7.58	-	1.21	1.12
Иркутская обл., 02	0.32	750	10.00	07.09.06	-	336	102.70	102.95	0.00	0.24	0.65	4.93	9.72	6.95	-	0.88	0.83
Иркутская обл. 31001	0.00	1500	10.00	17.12.09	-	1533	104.70	105.50	0.00	-0.17	0.00	6.03	9.49	7.23	-	2.21	2.06
Калужская обл., 01	0.00	300	11.46	24.12.07	-	809	101.10	104.70	0.00	0.00	-1.22	32.65	11.45	9.90	-	1.98	1.80
Коми, 05	0.00	500	15.00	24.12.07	-	809	112.50	114.19	-0.44	0.00	-0.88	4.93	13.33	7.71	-	1.95	1.81
Коми, 06	3.58	700	14.50	14.10.10	-	1834	118.55	121.50	-0.50	0.00	2.56	69.52	12.14	7.96	-	3.71	3.43
Коми, 07	0.00	1000	12.00	22.11.13	-	2969	107.00	112.00	0.00	-1.36	0.93	44.71	10.91	7.98	-	5.33	4.94
Костромская обл., 04	1.54	800	13.00	11.03.08	-	887	109.31	109.49	-0.40	0.18	1.29	8.19	11.89	7.79	-	2.14	1.98
Красноярский край, 01	0.00	1500	10.30	08.12.05	-	63	100.67	101.00	0.00	-0.08	-0.50	8.18	10.22	5.86	-	0.17	0.16
Красноярский край, 02	0.00	1500	10.95	26.10.06	-	385	104.35	104.45	0.00	-2.15	-0.29	22.50	10.48	6.66	-	0.99	0.93
Краснодарский край, 01	0.00	605	10.50	15.05.07	-	586	104.50	104.80	0.00	0.14	0.58	40.85	10.02	7.13	-	1.47	1.37
Ленинградская обл., 02	0.02	800	14.01	08.12.10	-	1889	125.55	128.90	-2.22	0.00	1.08	42.99	11.34	8.49	-	3.87	3.56
Ленинградская обл. 03	54.84	1300	13.50	05.12.14	-	3347	129.05	129.50	-0.08	6.30	10.66	41.05	10.46	8.04	-	5.91	5.47
Московская обл., 03	27.56	1000	11.00	19.08.07	-	682	107.70	108.25	-0.63	0.36	0.98	14.16	10.19	6.48	-	1.72	1.62
Московская обл., 05	268.10	12000	10.00	30.03.10	-	1636	110.01	110.14	-0.32	0.00	0.59	0.41	9.08	6.91	-	3.15	2.95
Московская обл., 04	44.33	9600	11.00	21.04.09	-	1293	113.52	113.75	-0.35	0.26	1.34	21.70	9.68	6.83	-	2.97	2.78
Нижегородская обл. 01	0.02	1000	11.80	01.11.06	-	391	103.70	105.00	-0.47	-0.05	0.19	20.69	11.26	7.34	-	1.00	0.94
Нижегородская обл. 02	16.36	2500	10.49	02.11.08	-	1123	105.76	106.28	-0.19	0.14	0.33	21.27	9.89	7.49	-	2.12	1.98
Новосибирская обл.	0.10	1500	13.50	27.07.06	-	294	104.56	105.08	-0.38	0.13	-0.19	24.41	12.91	7.84	-	0.76	0.70
Новосибирская обл. 02	0.03	2000	13.30	29.11.07	-	784	111.20	111.50	-0.09	0.43	0.72	12.75	11.96	7.82	-	1.90	1.76
Самарская обл., 01	0.00	2370	12.00	04.07.06	-	271	0.00	105.90	0.00	0.00	-0.34	0.66	11.54	6.60	-	0.72	0.68
Самарская обл., 02	22.87	2000	6.82	09.09.10	-	1799	100.50	100.70	-0.40	0.60	0.00	3.92	6.79	6.87	-	4.21	3.94
Тверская обл., 02	6.66	1000	16.90	23.11.06	-	413	111.10	111.14	-0.13	0.04	-0.04	19.45	15.22	6.88	-	1.04	0.97
Томская обл., 01	0.00	400	12.00	19.11.05	-	44	100.50	0.00	0.00	-0.10	-0.59	46.03	11.93	6.68	-	0.12	0.11
Томская обл., 02	0.00	500	12.00	27.07.06	-	294	103.05	103.77	0.00	0.60	0.75	23.01	11.56	6.58	-	0.78	0.73
Томская обл., 03	0.00	600	12.00	13.10.07	-	737	0.00	0.00	0.00	0.24	0.53	57.86	11.29	7.28	-	1.78	1.65
Хабаровский край, 02	0.00	700	11.00	05.10.06	-	364	103.35	103.55	0.00	0.00	0.15	0.30	10.62	6.97	-	0.96	0.90
ХМАО, 01	0.00	1000	15.00	08.12.05	-	63	0.00	0.00	0.00	0.00	1.04	48.08	14.66	1.29	-	0.17	0.17
ХМАО, 02	0.00	5000	12.00	27.05.08	-	964	112.65	0.00	0.58	-0.27	-0.45	43.07	10.65	6.80	-	2.28	2.13
Чувашия, 03	0.00	500	9.50	13.04.07	-	554	0.00	0.00	0.00	0.40	0.43	22.12	9.24	7.74	-	1.40	1.30
Чувашия, 04	1.57	750	12.33	27.03.09	-	1268	112.80	114.50	-0.26	1.28	1.50	3.38	10.80	7.74	-	2.96	2.75
Якутия, 03	0.00	800	12.00	17.06.08	-	985	110.35	111.50	0.00	0.40	2.38	5.26	10.69	7.14	-	2.36	2.20
Якутия, 04	0.00	1000	14.00	16.03.06	-	161	103.15	103.65	0.00	-0.17	-0.80	8.05	13.55	5.88	-	0.43	0.41
Якутия, 05	1.15	2000	10.00	21.04.07	-	562	102.73	102.88	-0.15	0.02	0.24	21.10	9.73	7.00	-	1.43	1.33
Якутия, 06	0.00	2000	10.00	13.05.10	-	1680	104.80	110.00	0.00	0.64	0.00	13.42	9.17	7.58	-	3.34	3.10
ЯНАО, 01	0.00	1800	11.00	03.08.08	-	1032	106.00	0.00	0.00	0.19	-0.14	18.68	10.30	7.73	-	2.49	2.31
Ярославская обл., 02	0.85	1000	13.28	03.07.07	-	635	109.40	109.50	0.14	0.00	-0.14	0.73	12.14	7.40	-	1.59	1.48
Ярославская обл., 03	0.00	1000	12.50	17.11.06	-	407	103.82	104.09	0.00	0.05	0.05	48.29	12.04	7.22	-	0.77	0.71
Ярославская обл., 04	0.00	1000	11.00	26.05.09	-	1328	108.70	109.30	0.00	0.46	1.17	40.68	10.06	7.65	-	3.02	2.81
Москва 35	0.00	3900	10.00	18.06.06	-	255	103.67	103.78	0.00	0.14	0.10	17.53	9.64	-36.38	-	0.08	0.12
Москва 28	0.00	3000	15.00	25.12.05	-	80	102.50	103.00	0.00	-0.73	-1.73	4.52	14.60	2.38	-	0.22	0.21
Москва 32	301.84	4000	10.00	25.05.06	-	231	103.42	103.54	-0.01	0.15	0.19	11.51	9.67	4.53	-	0.62	0.59
Москва 37	4.92	3900	10.00	23.09.06	-	352	104.60	104.88	0.00	0.19	0.37	3.56	9.54	4.96	-	0.93	0.89
Москва 27	8.26	4000	15.00	20.12.06	-	440	111.60	111.70	0.00	-0.17	-0.18	6.58	13.44	5.12	-	1.12	1.07
Москва 42	0.00	3000	10.00	13.08.07	-	676	108.01	108.40	0.00	0.43	0.77	14.79	9.27	5.58	-	1.70	1.61
Москва 31	0.00	5000	10.00	20.05.07	-	591	107.10	107.20	0.09	0.17	0.84	16.99	9.33	5.95	-	1.67	1.58
Москва 40	1																

ЭМИТЕНТЫ	ОБЪЕМЫ		ПОГАШЕНИЕ/ ВЫКУП			ЦЕНА		ИЗМЕНЕНИЕ,%			ДОХОДНОСТЬ,%			ДЮРАЦИЯ			
	Оборот, млн. руб.	Объем, млрд. руб.	Купон, %	Погашение	Оферта	Дней до погашения	Покупка	Продажа	день	неделя	месяц	НКД	Текущая	К погаш.	К оферте	Дюр. лет.	Мод. дюр.
Итоги торгов корпоративными облигациями																	
Нефть и газ																	
ГАЗПРОМ А2	0.00	5000	15.21	03.11.05	-	28	100.65	110.30	0.00	-0.15	-0.88	63.33	15.13	8.13	-	0.08	0.07
ГАЗПРОМ А3	2.05	10000	8.11	18.01.07	-	469	102.15	102.77	-0.68	-0.22	0.26	15.78	7.94	6.43	-	1.23	1.16
ГАЗПРОМ А4	0.74	5000	8.22	10.02.10	-	1588	105.10	105.35	-0.47	0.10	0.91	11.26	7.83	6.99	-	3.72	3.48
ГАЗПРОМ А5	0.00	5000	7.58	09.10.07	-	733	0.00	0.00	0.00	0.10	0.79	36.76	7.36	6.09	-	1.84	1.73
НГК ИТЕРА	0.00	2000	13.50	07.12.07	07.12.05	792	100.80	101.00	0.20	-0.10	-0.64	44.75	13.37	-	7.22	0.17	0.16
Лукойл 02	0.55	6000	7.15	17.11.09	20.11.07	1503	101.90	102.20	-0.29	0.44	0.94	26.45	7.00	-	6.17	1.96	1.85
НОВАТЭК, 01	0.00	1000	9.40	30.11.06	-	420	102.45	0.00	0.00	0.29	1.64	32.45	9.17	7.21	-	1.09	1.01
Нортагаз, 01	1.21	2100	16.00	09.11.05	-	34	100.55	100.66	0.03	0.09	-0.55	64.88	15.90	8.42	-	0.09	0.09
Татнефть 03	0.00	1500	12.00	01.07.06	-	268	103.70	105.00	0.00	0.00	0.19	31.89	11.53	6.27	-	0.71	0.67
ТНК, 05	0.00	3000	15.00	28.11.06	-	418	110.35	110.52	0.00	-0.09	-0.18	53.42	13.53	5.13	-	1.05	1.00
Химия и нефтехимия																	
АМТЕЛ ХК, 01	7.34	1200	12.50	15.11.07	22.11.05	770	100.25	100.33	-0.07	-0.10	-0.25	47.95	12.47	-	8.95	0.13	0.12
Акрон, 01	1.73	600	13.45	01.11.05	-	26	100.30	100.40	-0.10	-0.31	-0.41	23.95	13.42	9.68	-	0.07	0.06
Амтелшипнром, 01	0.00	600	19.00	23.12.05	-	78	101.83	102.00	0.00	-0.68	-0.87	54.14	18.65	9.64	-	0.21	0.20
АЦБК-Инвест, 02	0.41	500	11.80	20.05.08	21.11.06	957	0.00	102.20	-0.10	0.39	0.00	14.22	11.56	-	10.17	1.06	0.96
Дорогобуж, 01	0.00	900	9.90	11.06.08	13.12.06	979	101.75	102.45	0.00	-0.05	0.54	30.65	9.69	-	8.13	1.12	1.03
Куйбышевазот, 01	0.00	600	9.00	15.06.06	15.12.05	252	100.15	110.40	0.00	0.05	0.12	5.18	8.96	-	6.85	0.19	0.18
НИКОСХИМ, 01	0.72	750	15.00	14.12.06	-	434	102.05	102.30	0.00	0.54	1.43	46.03	14.66	12.35	-	1.09	0.97
НКНХ-03	0.00	2000	8.00	01.09.07	-	695	0.00	0.00	0.00	0.00	0.05	7.67	7.98	8.04	-	1.09	1.01
НКНХ, 04	4.26	1500	9.99	26.03.12	02.04.09	2363	105.95	107.20	0.13	0.00	0.67	0.82	9.37	-	7.91	3.05	2.82
Нэфис Косметикс, 01	0.00	400	12.00	22.04.07	21.10.05	563	100.00	100.50	0.00	0.05	0.25	54.90	11.98	10.66	-	1.39	1.25
САНОС 01	0.87	300	14.00	13.02.06	-	130	102.15	102.48	-0.19	-0.24	-0.19	20.33	13.67	6.82	-	0.36	0.33
САНОС 02	1.58	3000	9.70	10.11.09	13.11.07	1496	107.10	107.40	-0.09	0.47	2.09	37.74	9.04	8.04	-	3.37	3.12
Электроэнергетика																	
Ленэнерго, 01	48.89	3000	10.25	19.04.07	-	560	101.75	101.90	-0.19	-0.20	1.54	47.18	10.07	9.16	-	1.40	1.28
РАО ЕЭС 02	0.00	3000	15.00	21.10.05	-	15	0.00	102.50	0.00	-3.68	-0.64	69.04	14.94	4.45	-	0.04	0.04
Свердловэнерго, 01	0.00	500	11.50	01.03.07	-	511	0.00	0.00	0.00	0.25	1.39	11.03	11.25	9.96	9.96	1.32	1.20
Татэнерго, 01	0.00	1500	9.65	13.03.08	-	889	104.00	104.79	0.00	0.49	0.69	5.55	9.26	7.87	-	2.22	2.06
ФСК ЕЭС, 01	0.00	5000	8.80	18.12.07	-	803	104.85	105.15	0.14	0.91	1.45	25.80	8.35	6.25	-	2.01	1.89
ФСК ЕЭС, 02	0.00	7000	8.25	22.06.10	-	1720	104.50	105.00	0.00	0.24	4.75	22.60	7.87	7.14	-	3.94	3.67
Якутскэнерго, 01	0.47	400	14.00	31.08.06	-	329	0.00	105.00	0.00	0.00	0.00	13.42	13.33	8.28	-	0.87	0.80
Связь																	
Башинформсвязь 09	0.00	150	14.00	23.10.05	-	17	0.00	0.00	0.00	0.00	0.00	63.67	13.86	-6.96	-	0.05	0.05
Волгателеком	0.00	1000	13.00	21.02.06	-	138	102.00	102.55	0.00	-0.20	-0.50	16.03	12.68	6.39	-	0.37	0.35
Вымпелком 01	0.00	3000	9.90	16.05.06	-	222	101.90	102.17	0.00	-0.08	-0.15	38.52	9.69	6.27	-	0.59	0.55
Дальсвязь 01	0.00	1000	15.00	15.11.06	16.11.05	405	103.20	106.40	0.00	-0.37	-0.36	57.95	14.12	7.40	-	1.02	0.95
МГТС 04	0.00	1000	10.00	22.04.09	26.04.06	1294	102.20	102.45	0.00	0.30	0.10	44.38	9.76	-	5.51	0.53	0.50
МГТС, 05	0.00	1500	8.30	25.05.10	29.05.07	1692	0.00	102.30	0.00	0.00	0.34	29.11	8.13	-	7.04	1.53	1.43
Мегафон Финас 01	0.01	1500	11.50	07.06.06	-	244	0.00	103.04	0.05	-0.09	-0.04	37.81	11.16	6.84	-	0.64	0.60
Мегафон	0.00	1500	9.28	11.04.07	-	552	0.00	0.00	0.00	-0.24	0.15	44.75	9.01	7.28	-	1.39	1.29
Мегафон, 03	0.00	3000	9.25	15.04.08	-	922	102.18	104.20	0.00	0.24	-0.38	43.08	8.86	7.44	-	2.22	2.07
РТК-ЛИЗИНГ, 04	0.00	2250	9.69	08.04.08	13.04.06	39546	0.00	0.00	0.00	-0.30	0.50	46.99	9.58	-	6.09	0.49	0.47
Сибирьтелеком 03	0.00	1530	14.50	14.07.06	-	281	105.37	105.65	0.00	-0.08	-0.50	32.97	13.72	6.85	-	0.74	0.69
Сибирьтелеком, 04	0.00	2000	12.50	05.07.07	-	637	107.50	108.40	0.00	-0.04	-0.05	31.16	11.57	7.65	-	1.58	1.47
Сибирьтелеком, 05	5.16	3000	9.20	25.04.08	-	932	102.80	103.10	-0.43	-0.08	-0.05	40.33	8.92	7.99	-	2.25	2.08
СЗ Телеком, 02	0.03	1500	7.50	03.10.07	-	727	99.70	100.30	-0.34	-0.10	-0.74	0.21	7.52	7.93	-	1.46	1.36
СЗ Телеком, 03	0.00	3000	9.25	24.02.11	28.02.08	1967	102.75	105.90	-0.15	-0.15	-0.34	8.87	8.98	-	8.10	2.16	2.00
СМАРТС, 01	2.51	275	18.00	20.11.05	-	45	101.00	101.20	0.05	0.03	-0.69	67.07	17.82	9.35	-	0.13	0.12
СМАРТС, 02	0.00	500	10.00	26.06.07	26.12.05	628	99.50	100.20	0.00	0.00	0.00	27.95	10.00	-	9.68	0.22	0.20
СМАРТС, 03	0.00	1000	14.10	29.09.09	03.10.06	1454	102.10	102.79	0.00	-0.92	-1.30	0.77	13.72	-	11.40	0.96	0.86
Таттелеком, 03	0.00	600	11.75	06.05.07	-	577	104.85	105.55	0.00	-0.17	0.12	17.78	11.19	8.59	-	1.45	1.33
УРСИ 03	6.50	3000	14.25	18.07.06	-	285	105.45	105.69	-0.01	-0.26	-0.64	30.84	13.51	6.97	-	0.75	0.70
УРСИ 04	0.00	3000	9.99	01.11.07	-	756	104.55	104.71	0.00	-0.01	0.18	42.15	9.52	7.53	-	1.85	1.72
УРСИ 05	0.00	2000	9.19	17.04.08	-	924	103.05	105.10	0.00	-0.53	-0.24	42.30	8.92	7.99	-	2.23	2.06
Центртелеком 03	0.00	2000	12.35	15.09.06	-	344	104.10	104.60	0.00	2.97	2.67	6.77	11.81	7.38	-	0.91	0.85
Центртелеком 04	34.42	5623	13.80	21.08.09	-	1415	118.25	118.80	-0.59	0.84	1.79	18.53	11.65	8.30	-	3.15	2.91
Центральный Телеграф 0	0.02	500	16.00	22.08.06	-	320	105.75	106.00	-0.48	0.00	-2.64	19.29	15.17	9.73	-	0.82	0.75
ЮТК, 01	3.45	1500	14.24	14.09.06	-	343	104.51	105.03	0.12	-0.10	-0.43	8.19	13.56	8.72	-	0.91	0.83
ЮТК, 02	2.11	1500	12.00	07.02.07	08.02.06	489	101.05	101.23	0.21	0.00	-0.20	18.74	11.85	-	8.16	0.34	0.32
ЮТК, 03	0.00	3500	12.30	10.10.09	13.04.06	1465	0.00	0.00	0.00	-0.15	-0.39	61.33	12.09	-	8.63	0.49	0.45
Металлургия																	
ИНПРОМ, 01	0.17	500	12.50	20.04.07	21.04.06	561	101.90	102.00	-0.05	-0.24	0.20	57.19	12.25	-	8.80	0.51	0.47
ИНПРОМ, 02	5.13	1000	12.00	15.07.10	26.07.06	1743	101.49	101.58	-0.13	0.40	1.60	25.32	11.82	-	10.19	0.77	0.70
МаурИнвест, 01	0.00	500	12.30	03.04.07	20.12.05	544	100.00	102.00	0.00	-1.86	-0.74	0.67	12.30	-	24.89	0.21	0.17
НСММЗ, 01	3.06	1000	12.10	19.05.08	22.05.06	956	99.95	102.50	-0.44	0.36	-0.37	45.08	11.87	-	9.		

ЭМИТЕНТЫ	ОБЪЕМЫ		ПОГАШЕНИЕ/ ВЫКУП				ЦЕНА		ИЗМЕНЕНИЕ, %			ДОХОДНОСТЬ, %			ДЮРАЦИЯ		
	Оборот, млн. руб.	Объем, млрд. руб.	Купон, %	Погашение	Оферта	Дней до погашения	Покупка	Продажа	день	неделя	месяц	НКД	Текущая	К погаш.	К оферте	Дюр. лет.	Мод. дюр
Машиностроение																	
Автоваз, 02	2.29	3000	9.20	13.08.08	14.02.07	1042	101.67	101.72	-0.08	0.05	0.94	12.60	9.05	-	7.99	1.29	1.20
Автоваз, 03	20.76	5000	9.70	22.06.10	27.06.06	40351	101.31	101.50	0.13	-0.07	1.23	26.58	9.56	-	7.64	0.70	0.65
Вагонмаш, 01	0.31	300	13.50	19.06.08	22.06.06	987	106.80	106.99	0.05	0.76	3.55	38.84	12.62	-	3.44	0.68	0.66
ВКМ-Финанс	0.55	1000	10.25	04.06.08	06.12.06	972	100.69	101.70	-0.49	0.20	-0.03	33.70	10.13	-	9.33	1.10	1.00
ГТ-ТЭЦ Энерго 02	0.56	1500	12.50	22.06.06	-	259	102.17	102.35	-0.04	0.00	0.49	35.96	12.23	9.43	-	0.68	0.62
ГТ-ТЭЦ Энерго 03	0.00	1500	12.04	18.04.08	23.10.06	925	102.70	102.90	0.00	-0.10	0.49	55.09	11.72	-	9.43	0.96	0.88
ИжАвто, 01	2.00	1200	10.70	14.03.07	-	524	100.15	100.34	-0.15	0.15	0.21	6.45	10.68	10.85	-	1.36	1.23
Ижмаш, 02	0.00	1000	13.55	17.06.08	19.12.06	985	102.00	103.48	0.00	0.49	-0.29	39.72	13.21	-	11.45	1.11	1.00
ИРКУТ 02	0.00	1500	16.00	02.11.05	-	27	100.60	100.80	0.00	0.02	-0.33	67.95	15.85	2.68	-	0.07	0.07
КАМАЗ-Финанс	0.03	1200	12.30	11.11.06	11.11.05	401	100.25	100.50	-0.19	-0.30	-0.55	49.54	12.26	-	8.80	0.10	0.09
ЛОМО, 02	0.43	700	14.20	11.07.06	-	278	101.90	101.99	-0.07	-0.72	-0.87	33.46	13.94	11.78	-	0.73	0.65
МиГ-Финанс, 01	0.00	1000	16.00	03.06.09	15.12.05	1336	101.00	101.09	0.00	0.24	0.04	52.60	15.83	-	8.26	0.19	0.18
ОМЗ 04	0.00	900	14.25	26.02.09	31.08.06	1239	106.00	106.50	0.00	0.66	-0.08	13.66	13.38	-	6.79	0.87	0.81
ПМЗ, 01	7.84	750	9.70	21.07.09	25.07.06	40015	100.73	100.80	0.00	-0.23	0.66	19.13	9.63	-	9.03	0.77	0.70
Промтрактор, 01	0.61	1500	10.70	03.07.08	07.07.06	1001	100.88	101.00	-0.05	-0.05	-0.11	26.68	10.60	-	9.53	0.73	0.66
Русские Автобусы	0.56	500	14.00	22.05.06	-	228	102.10	102.52	-0.02	-0.07	-0.03	52.55	13.66	9.93	-	0.59	0.54
Салют-Энергия, 01	3.35	3000	14.00	25.12.07	27.12.05	810	101.10	101.25	-0.25	-0.08	-0.25	38.36	13.85	-	8.68	0.22	0.21
Сатурн Инвест	0.32	500	15.00	05.08.06	-	303	103.85	105.05	0.19	-0.80	-0.69	25.48	14.26	8.52	-	0.80	0.73
НПО САТУРН, 01	0.00	1500	11.50	23.03.08	28.03.06	39530	101.50	102.00	0.00	-0.78	-0.49	4.41	11.27	-	7.25	0.47	0.44
Северсталь-авто	0.00	1500	11.25	21.01.10	25.01.07	1568	0.00	0.00	0.00	-0.05	0.19	21.58	10.80	-	7.93	1.23	1.14
СОК-Автокомпл., 01	0.00	1100	12.32	24.04.08	27.10.06	931	102.40	102.80	0.00	0.20	0.49	54.34	12.00	-	9.84	0.97	0.89
Стройтрансгаз, 01	0.34	3000	9.60	25.06.08	-	993	102.55	103.48	0.00	0.00	0.39	26.04	9.33	8.55	-	2.40	2.22
ТВЗ, 01	0.00	750	14.60	10.10.06	-	369	0.00	0.00	0.00	0.62	-0.47	71.60	13.84	3.64	-	0.48	0.46
Трансмашхолдинг, 01	11.52	1500	14.00	01.12.07	05.06.06	786	103.10	103.59	0.04	0.38	-0.48	48.71	13.53	-	8.36	0.63	0.58
Уралвагонзавод, 01	39.04	2000	13.36	30.09.08	03.10.06	1090	104.10	104.15	-0.05	0.00	-1.28	0.73	12.83	-	9.15	0.96	0.88
Добывающая промышленность																	
АЛРОСА 19	0.02	3000	16.00	23.10.05	-	17	100.21	100.60	-0.34	-0.22	-0.96	72.77	15.97	10.69	-	0.05	0.04
Полиметалл, 01	0.00	750	17.00	21.03.06	-	166	103.70	104.50	0.00	-0.27	0.76	7.45	16.09	4.30	-	0.45	0.44
СУЭК, 02	0.00	1000	11.00	15.02.07	16.02.06	497	101.00	101.75	0.00	0.20	0.10	14.77	10.84	-	6.96	0.36	0.33
Хайленд Голд Финанс, 01	0.81	750	12.00	02.04.08	09.10.06	909	101.80	102.00	-0.15	-0.19	0.65	0.33	11.79	-	10.49	0.96	0.87
Пищевая промышленность																	
АПК ОГО, 01	4.09	1100	15.50	22.04.07	28.04.06	563	101.35	101.40	-0.06	-0.14	0.58	60.28	15.29	-	13.21	0.52	0.46
Балтимор-Нева	0.00	500	1.00	05.09.06	-	334	91.02	93.00	0.00	1.64	-6.86	0.93	1.08	9.37	-	0.91	0.83
Балтимор-Нева, 03	2.60	800	11.65	15.05.08	23.11.06	952	102.50	102.95	-0.24	1.05	1.54	44.68	11.37	-	9.27	1.05	0.96
Вимм-Билль-Данн	0.00	1500	10.78	11.04.06	-	187	0.00	0.00	0.00	-0.23	0.05	52.28	10.55	7.00	-	0.49	0.46
Группа ОСТ, 02	0.00	1000	13.60	08.05.08	22.05.06	945	101.15	101.49	0.00	-0.10	-0.20	54.77	13.45	-	11.35	0.59	0.53
Джей-Эф-Си, 02	0.43	1200	14.00	04.12.07	05.12.06	789	102.75	103.15	-0.58	0.38	0.64	46.41	13.66	-	11.06	1.07	0.97
Инвестпроект, 01	0.00	1000	10.80	16.05.07	-	587	0.00	0.00	0.00	-0.48	0.98	41.72	10.49	8.94	-	1.46	1.34
Микояновский	0.00	1000	13.50	18.09.06	-	347	102.11	105.05	0.00	0.14	-0.80	6.66	13.09	10.21	-	0.92	0.83
Нутринвестхолдинг, 01	0.71	1200	12.00	09.06.09	13.06.06	1342	101.20	101.75	-0.15	0.42	-0.23	7.56	-	-	-	0.66	0.60
ПАВА, 01	0.00	350	12.91	15.06.08	16.06.06	983	0.00	0.00	0.00	-	0.00	7.43	12.91	-	13.48	0.67	0.59
Парнас-М, 01	4.07	500	12.75	15.03.06	-	160	101.50	101.70	-0.05	-0.20	0.10	7.68	12.54	9.03	-	0.43	0.40
Праймери Дон, 01	0.00	750	13.50	10.11.06	11.11.05	400	0.00	0.00	0.00	0.00	-0.39	20.34	13.35	-	7.19	0.10	0.09
Разуляй-Центр 01	1.02	1000	14.00	05.06.06	-	242	101.30	102.10	0.00	0.29	0.20	47.56	13.73	11.02	-	0.63	0.57
Русский Продукт, 04	0.00	440	13.95	15.05.07	16.05.06	586	101.60	102.20	0.00	0.25	-0.39	19.49	13.70	-	11.26	0.58	0.52
ЭФКО, 01	0.00	1000	8.00	05.09.06	14.03.06	334	99.75	101.00	0.00	0.00	-1.04	6.58	8.01	-	10.32	0.43	0.39
Пивоварение																	
Балтика, 01	0.00	1000	8.75	20.11.07	-	775	0.00	110.15	0.00	-0.20	0.64	25.65	8.51	7.47	-	2.00	1.86
Красный Восток-Инвест	8.06	1500	11.50	25.02.07	24.02.06	507	103.80	103.95	-0.32	0.00	0.00	13.23	11.06	-	1.16	0.39	0.38
ПИТ-Инвестментс 01	0.00	1000	12.00	28.09.06	-	357	0.00	103.50	0.00	0.00	-0.39	2.30	11.57	8.09	-	0.95	0.88
ПИТ-Инвестментс 02	0.00	1500	14.25	23.03.09	29.09.06	1264	105.50	106.30	0.00	-0.38	-0.42	3.90	13.51	-	8.31	0.95	0.87
САН Интербрю	0.00	2500	13.00	15.08.06	-	313	105.50	0.00	0.00	-0.09	-0.28	28.85	12.32	4.88	-	0.67	0.64
Розничный сектор																	
Еurosеть, 01	0.96	1000	16.33	25.04.06	-	201	103.04	103.10	0.05	-0.12	0.13	72.93	15.84	10.63	-	0.51	0.46
Копейка ТД, 01	0.00	1200	9.75	17.06.08	19.12.06	985	102.00	102.65	0.00	-0.29	-0.10	4.27	9.52	-	7.81	1.15	1.06
Марта-Финанс, 01	0.00	700	14.84	22.05.08	25.05.06	959	106.50	107.25	0.00	0.94	3.51	54.07	13.87	-	3.57	0.60	0.58
Пятерочка Финанс, 01	0.00	1500	11.45	12.05.10	-	1679	111.00	0.00	0.98	-0.27	1.55	44.23	10.13	8.17	-	3.62	3.35
Перекресток, 01	0.00	1500	8.81	08.07.08	11.07.06	1006	0.00	104.05	0.00	0.00	0.18	20.76	8.71	-	7.41	0.74	0.69

Источники: REUTERS, расчеты Банка Москвы

ЭМИТЕНТЫ	ОБЪЕМЫ		ПОГАШЕНИЕ/ ВЫКУП			ЦЕНА		ИЗМЕНЕНИЕ,%			ДОХОДНОСТЬ,%			ДЮРАЦИЯ			
	Оборот, млн. руб.	Объем, млрд. руб.	Купон, %	Погашение	Оферта	Дней до погашени я	Покупка	Продаж а	день	неделя	месяц	НКД	Текуща я	К погаш.	К оферте	Дюр. лет.	Мод. дюр
Строительство и ипотека																	
АИЖК	0.00	1070	11.00	01.12.08	-	1152	110.65	112.30	0.00	0.27	0.91	38274	9.91	7.17	-	2.68	2.51
АИЖК, 02	17.29	1500	11.00	01.02.10	-	1579	114.02	118.00	-0.65	0.75	1.42	19.89	9.54	6.98	-	3.56	3.33
АИЖК, 03	0.00	2250	9.40	15.10.10	-	1835	108.50	0.00	0.23	0.79	1.64	21.38	8.60	6.76	-	3.21	3.01
АИЖК, 04	0.00	900	8.70	01.02.12	-	2309	0.00	0.00	0.00	0.00	1.96	15.73	8.20	7.70	-	4.91	4.56
Главмосстрой, 01	14.31	2000	13.00	27.05.07	27.05.06	598	101.90	102.00	-0.05	0.00	0.00	14.60	12.76	-	10.25	0.62	0.56
ИНТЕКО 01	0.00	1200	10.95	15.02.07	-	497	95.00	100.50	0.00	0.00	0.00	14.70	10.95	11.23	-	1.29	1.16
Искитимцемент, 01	1.94	200	16.80	24.12.06	25.12.05	444	105.25	105.70	-0.24	1.26	1.53	6.44	15.96	-	-6.58	0.22	0.23
Группа ЛСР, 01	0.01	1000	14.00	20.03.08	23.03.06	896	101.53	101.59	-0.10	0.40	0.05	5.37	13.79	-	10.53	0.46	0.42
МИА, 01	0.00	2200	10.00	20.09.12	-	2541	102.00	103.00	0.00	0.00	0.00	15.12	9.71	9.24	-	2.82	2.58
ПИК, 05	1.79	1120	13.00	20.05.08	23.05.06	957	101.25	101.30	-0.05	0.46	1.01	15.67	12.84	-	11.35	0.60	0.54
ЦУН ЛенСпецСМУ, 01	0.69	1000	15.50	22.04.10	27.04.06	1659	100.95	102.00	-0.02	-0.10	0.05	68.37	15.21	-	12.12	0.52	0.46
Сиб. цемент., 03	0.00	800	12.50	12.06.08	15.06.06	980	101.70	102.20	0.00	0.39	0.49	38.36	12.23	-	9.30	0.66	0.61
СУ-155	0.00	1500	14.00	30.03.07	30.03.06	540	99.55	103.00	0.00	0.00	1.29	3.07	13.73	-	10.03	0.47	0.43
ЮСКК, 01	8.66	600	14.00	01.07.08	04.07.06	39630	100.75	100.85	-0.15	-0.15	0.10	35.67	13.88	-	13.09	0.71	0.63
Транспорт																	
АвиаК. Самара, 01	0.55	350	15.00	08.03.07	-	518	104.00	104.25	0.24	-0.10	0.48	11.51	14.39	11.28	-	1.32	1.19
Ист Лайн Хэндлинг, 02	2.89	3000	11.59	22.05.08	23.11.06	959	101.80	102.00	-0.24	0.15	0.22	42.23	11.39	-	10.09	1.05	0.96
ММК-Транс, 01	8.64	650	11.50	10.07.08	11.01.07	39639	0.00	101.95	-0.15	0.00	2.00	26.47	11.31	-	10.26	1.19	1.08
РЖД, 03	0.00	4000	8.33	02.12.09	-	1518	104.90	105.25	-0.19	0.42	0.81	27.39	7.93	7.01	-	3.53	3.29
РЖД, 02	0.00	4000	7.75	05.12.07	-	790	101.30	0.00	0.00	-0.29	0.15	25.48	7.49	6.09	-	1.99	1.88
РЖД, 01	0.00	4000	6.59	07.12.05	-	62	100.05	100.45	0.00	-0.20	0.00	21.67	6.59	6.16	-	0.17	0.16
Транснефтепродукт	0.00	1000	8.90	10.05.06	-	216	0.00	0.00	0.00	0.30	0.05	36.09	8.77	6.34	-	0.57	0.54
Финансовый сектор																	
АльфаФинанс, 01	0.00	1000	8.50	08.06.07	09.12.05	610	0.00	0.00	0.00	-	-	27.48	8.50	-	8.55	0.18	0.16
АльфаФинанс, 02	0.00	2000	8.50	31.03.10	05.04.06	1637	102.00	0.00	0.00	-	0.00	0.23	8.55	-	9.77	0.50	0.45
Банк Зенит, 01	0.00	1000	8.50	24.03.07	24.03.06	534	100.60	100.85	0.00	0.00	0.30	3.26	8.42	-	6.48	0.46	0.44
Внешторгбанк 03	0.00	2000	14.00	22.02.06	-	139	103.00	103.70	0.00	0.58	0.24	51.40	13.49	3.69	-	0.38	0.37
Внешторгбанк 04	0.00	5000	5.60	19.03.09	24.03.06	1260	99.65	0.00	0.00	0.49	0.66	2.15	5.58	-	4.98	0.46	0.44
ММБ, 01	0.00	1000	8.30	13.02.07	-	495	101.70	0.00	0.00	0.00	0.00	11.60	8.17	7.18	-	1.30	1.21
Росбанк, 01	0.00	3000	9.25	15.02.09	14.02.07	1228	102.25	102.37	-0.05	0.00	0.22	13.43	9.03	-	7.48	1.29	1.20
Русский Стандарт 02	0.29	1000	14.04	14.06.06	-	251	101.40	104.65	0.34	0.19	-0.38	43.46	13.43	7.23	-	0.66	0.61
Русский Стандарт 03	32.89	2000	8.40	22.08.07	23.08.06	685	101.15	101.33	0.33	-0.12	0.65	9.90	8.30	-	7.04	0.86	0.80
Русский Стандарт 04	0.00	3000	8.99	03.03.08	02.03.06	879	100.70	101.15	0.00	0.00	-0.02	8.87	8.92	-	7.01	0.40	0.38
ХКБ Банк, 01	0.00	1500	11.25	16.10.07	18.10.05	740	99.99	100.00	0.00	-0.10	-0.45	52.40	11.23	-	6.35	0.03	0.03
ХКБ Банк, 02	0.00	3000	8.50	11.05.10	16.05.06	1678	100.00	100.30	0.00	-0.10	0.10	33.07	8.48	-	8.21	0.59	0.54
Всего по данным	377.32	281908															

Источники: REUTERS, расчеты Банка Москвы

ЭМИТЕНТЫ	ОБЪЁМ		ПОГАШЕНИЕ		ЦЕНА		ИЗМЕНЕНИЕ,%			ДОХОДНОСТЬ,%			РЕЙТИНГ			ДЮРАЦИЯ	
	Объем, млн.	Купон,%	Погашение	Дней до погашения	Покупка	Продажа	день	неделю	месяц	К погаш.	Текущая	Спрэд к benchmark	S&P	Moody's	Fitch	Дюр. лет.	Мод. дюр
Суверенные еврооблигации																	
Россия 07	\$ 2 400	10	26.06.07	627	107.94	108.56	-0.23	-0.34	-0.46	5.07	9.26	87	BBB-	Baa3 U	BBB	1.57	1.54
Россия 10	\$ 2 718	8.25	31.03.10	1636	107.63	108.25	-0.12	-0.40	-0.23	4.87	7.67	65	BBB-	Baa3 U	BBB	2.28	2.23
Россия 18	\$ 3 466	11	24.07.18	4673	148.63	149.88	-2.06	0.04	1.12	5.60	7.40	122	BBB-	Baa3 U	BBB	8.06	7.84
Россия 30	\$ 19 526	5	31.03.30	8941	112.31	112.38	-1.37	0.38	0.66	5.56	4.45	117	BBB-	Baa3 U	BBB	8.24	8.02
Россия 28	\$ 2 500	12.75	24.06.28	8296	184.50	185.56	-1.46	0.33	5.17	5.93	6.91	132	BBB-	Baa3 U	BBB	10.90	10.59
Облигации Минфина РФ																	
MINFIN 6	\$ 1 750	3	14.05.06	219	98.81	99.06	-0.06	0.00	-0.06	5.02	3.04	0	BBB-	Baa3 U	BBB	1.98	1.90
MINFIN 8	\$ 1 322	3	14.11.07	768	96.63	97.00	-0.13	-0.13	1.57	9.76	3.10	0	BBB-	Baa3 U	BBB	2.78	2.58
MINFIN 5	\$ 2 837	3	14.05.08	950	94.50	94.50	-0.26	-0.26	0.00	5.26	3.17	0	BBB-	Baa3 U	BBB	3.76	3.57
MINFIN 7	\$ 1 750	3	14.05.11	2045	88.25	89.50	-1.12	-0.42	0.99	5.42	3.40	0	BBB-	Baa3 U	BBB	6.20	5.85
Облигации Aries																	
ARIES 01	€ 2 000	5.41	25.10.07	748	105.70	105.85	-0.07	0.10	0.16	2.65	5.12	43	BB+	Ba2	0.00		2.63
ARIES 02	€ 1 000	7.75	25.10.09	1479	116.13	116.62	-0.62	0.03	0.30	3.40	6.67	74	BB+	Ba2	0.00	3.43	3.32
ARIES 03	\$ 2 436	9.6	25.10.14	3305	129.44	129.94	-0.87	0.49	0.80	5.43	7.42	105	BB+	Ba2	0.00	6.39	6.23
Муниципальные еврооблигации																	
Москва 06	€ 400	10.95	28.04.06	203	104.37	104.52	-0.09	-0.17	-0.67	2.65	10.49	47	BBB-	Baa3	BBB	0.54	0.54
Москва 11	€ 374	6.45	12.10.11	2196	113.28	113.84	-0.17	-0.11	1.43	3.92	5.69	101	BBB-	Baa3	BBB	5.22	5.03
Татарстан 15	\$ 250	7.7	03.08.15	3587	102.96	103.96	-0.81	0.21	1.01	7.24	7.48	286	B	Ba1	BB	6.78	6.54
Корпоративные еврооблигации																	
Евразхолдинг 06	\$ 150	8.875	25.09.06	353	102.68	102.78	0.00	-0.22	-0.05	5.93	8.64	195	B+	B3	BB-	0.93	0.91
Роснефть 06	\$ 150	12.75	20.11.06	409	107.00	0.00	-0.75	-0.35	-0.69	6.11	11.92	211	B-	Baa3 U		1.02	0.99
АМТЕЛ 07	\$ 175	9.25	30.06.07	631	101.25	0.00	-0.86	-0.25	0.82	8.44	9.14	425				1.59	1.53
Сибнефть 07	\$ 400	11.5	13.02.07	494	108.13	108.38	-0.11	0.05	-0.34	5.12	10.64	91	BB-	Ba3 U		1.26	1.23
ГАЗПРОМ 07	\$ 500	9.125	25.04.07	565	105.50	105.80	-0.08	-0.33	-0.52	5.35	8.65	114	BB-	Baa3 U	BB-	1.41	1.38
ТНК 07	\$ 700	11	06.11.07	760	110.39	110.94	-0.26	-0.14	-0.48	5.61	9.96	140		Ba2		1.84	1.79
МТС 08	\$ 400	9.75	30.01.08	845	107.66	108.41	-0.21	-0.07	-0.53	6.12	9.06	192	BB-			2.09	2.03
Система 08	\$ 350	10.25	14.04.08	920	107.70	108.20	-0.62	0.00	0.38	6.85	9.52	264	B	B3	B+	2.18	2.11
Алроса 08	\$ 500	8.125	06.05.08	942	105.91	106.66	-0.32	-0.11	0.11	5.62	7.67	140	B			2.30	2.24
Вимм-Билль-Данн	\$ 150	8.5	21.05.08	957	102.46	103.21	-0.28	-0.09	-0.65	7.44	8.30	321	B+	B3		2.32	2.24
ММК 08	\$ 300	8	21.10.08	1110	103.70	104.13	-0.22	-0.49	-0.90	6.63	7.71	241	BB-		BB-	2.66	2.57
Сибнефть 09	\$ 500	10.75	15.01.09	1196	115.38	115.88	-0.35	0.44	0.21	5.52	9.32	131	BB-	Ba3 U		2.81	2.73
Северсталь 09	\$ 325	8.625	24.02.09	1236	104.66	105.25	-0.20	-0.06	-0.32	7.04	8.24	283	B+	B2	B+	2.98	2.88
Вымпелком 09	\$ 450	10	16.06.09	1348	109.62	110.37	-0.30	-0.16	0.65	6.98	9.12	277	BB	B1		3.11	3.00
Евразхолдинг 09	\$ 300	10.88	03.08.09	1396	112.60	113.35	-0.07	-0.20	-0.20	7.04	9.66	281	B+	B3	BB-	3.21	3.10
НОРНИКЕЛЬ 09	\$ 500	7.125	30.09.09	1454	102.21	102.96	-0.53	-0.08	-0.10	6.48	6.97	223	BB+	Ba2		3.53	3.42
ГАЗПРОМ 09	\$ 700	10.5	21.10.09	1475	117.76	118.26	-0.50	-0.13	-0.07	5.52	8.92	127	BB-	Baa3 U	BB-	3.30	3.22
Мегафон 09	\$ 375	8	10.12.09	1525	102.87	103.25	-0.19	-0.47	-0.45	7.19	7.78	293	B+		BB-	3.54	3.42
Вымпелком 10	\$ 300	8	11.02.10	1588	103.58	104.33	-0.80	-0.19	1.05	7.02	7.72	277	BB	B1		3.71	3.59
ГАЗПРОМ 10	€ 1 000	7.8	27.09.10	1816	116.54	117.00	-0.86	0.19	0.87	4.05	6.69	125	BB-	Baa3 U	BB+	4.34	4.17
МТС 10	\$ 400	8.375	14.10.10	1833	106.17	106.92	-0.35	-0.72	-0.05	6.87	7.89	262	BB-			4.08	3.94
Вымпелком 11	\$ 300	8.375	22.10.11	2206	105.04	105.79	0.00	0.00	0.00	7.33	7.97	307	BB	B1		4.89	4.72
Система 11	\$ 350	8.875	28.01.11	1939	106.48	106.98	-0.69	-0.12	0.67	7.37	8.33	312	B	B3	B+	4.30	4.15
МТС 12	\$ 400	8	28.01.12	2304	104.96	105.23	-0.27	-0.83	-1.02	7.01	7.62	276	BB-			5.03	4.86
Северсталь 14	\$ 375	9.25	19.04.14	3116	110.56	0.00	-0.83	0.21	0.30	7.55	8.37	316	B+	B2	B+	5.97	5.75
Алроса 14	\$ 800	8.875	17.11.14	3328	117.19	118.19	-0.54	0.65	1.32	6.36	7.57	197	B			6.47	6.27
ГАЗПРОМ 13-1	\$ 1 750	9.625	01.03.13	2702	121.60	122.10	-0.74	0.19	1.18	5.96	7.92	158	BB-	Baa3 U	BB+	5.61	5.45
ГАЗПРОМ 13-2	\$ 1 222	4.505	22.07.13	2845	99.00	99.26	0.00	0.00	-2.23	4.82	4.55	44	BB-	Baa3 U	BB+	3.18	3.10
ГАЗПРОМ 13-3	\$ 647	5.625	22.07.13	2845	99.74	100.24	-0.80	0.18	0.14	5.71	5.64	132	BB-	Baa3 U	BB+	3.18	3.09
ГАЗПРОМ 15	\$ 1 000	5.875	01.06.15	3524	109.79	110.24	-1.07	0.71	3.14	4.59	5.35	139	BB-	Baa3 U	BB+	7.59	7.26
ГАЗПРОМ 20	\$ 1 250	7.201	01.02.20	5230	106.71	107.46	-0.18	0.88	0.08	6.47	6.75	209	BB-	Baa3 U	BB+	9.23	8.94
ГАЗПРОМ 34	\$ 1 000	8.625	28.04.34	10430	127.61	128.61	0.00	-0.20	-0.42	6.49	6.76	188	BB-	Baa3 U	BB+	12.36	11.97

Источники: REUTERS

ЭМИТЕНТЫ	ОБЪЁМ		ПОГАШЕНИЕ		ЦЕНА		ИЗМЕНЕНИЕ,%			ДОХОДНОСТЬ,%		РЕЙТИНГ			ДЮРАЦИЯ		
	Объем, млн.	Купон,%	Погашение	Дней до погашения	Покупка	Продажа	день	неделю	месяц	К погаш.	Текущая	Спрэд к benchmark	S&P	Moody's	Fitch	Дюр. лет.	Мод. дюр
Банковские еврооблигации																	
Газпромбанк 05	€ 150	9.75	04.10.05	-3	99.90	100.15	0.00	-0.05	-0.46	0.00	9.76	0	B+	Baa2 U			
Альфабанк 05	\$ 175	10.75	19.11.05	43	100.47	100.67	0.00	-0.16	-0.52	5.90	10.70	256	B	Ba2	B	0.10	0.10
МДМ 05	\$ 200	10.75	16.12.05	70	101.00	101.25	0.00	-0.10	-0.54	4.99	10.64	139	B		B+	0.18	0.18
Альфабанк 06	\$ 190	8	13.04.06	188	101.15	101.65	0.00	-0.08	-0.07	5.65	7.91	167	B	Ba2	B+	0.48	0.47
УралСиб Банк 06	\$ 140	8.875	06.07.06	272	102.10	102.40	-0.10	-0.20	-0.19	5.75	8.69	-407		B1	B-	0.73	0.71
Сбербанк 06	\$ 1 000	5.4	24.10.06	382	101.16	101.41	-0.11	0.00	0.02	4.69	5.34	50		Baa2 U	BBB	0.73	0.71
ВТБ 06	\$ 350	5.274	22.06.06	258	100.43	100.63	-0.03	0.24	0.15	4.82	5.25	59	BB+		BBB		
Промсвязьбанк 06	\$ 200	10.25	27.10.06	385	102.63	103.13	-0.33	0.03	0.47	7.57	9.99	358	B		B	0.97	0.93
МДМ 06	\$ 200	9.375	23.09.06	351	103.19	103.68	0.00	0.08	-0.11	5.79	9.09	173	B		B+	0.95	0.90
Петрокоммерц 07	\$ 120	9	09.02.07	490	103.55	104.51	-0.15	-0.25	-0.20	6.16	8.69	194	B	B1		1.26	1.23
Альфабанк 07	\$ 150	7.75	09.02.07	490	101.33	101.83	-0.20	-0.27	-0.13	6.61	7.65	244	B	Ba2	B	1.28	1.24
Росбанк, 07	\$ 150	7.625	09.07.07	640	100.89	101.64	-0.10	0.17	-	7.11	7.56	278	B-		B	1.66	1.55
НОМОС 07	\$ 100	9.125	13.02.07	494	102.89	103.19	-0.15	-0.16	-0.44	6.81	8.87	260		B1	B	1.27	1.23
Моснарбанк 07	\$ 200	5.877	05.10.07	728	101.78	102.30	-0.07	0.06	0.03	5.03	5.77	77			BBB		
ИБГ Никойл	\$ 150	9	19.03.07	528	102.98	103.47	-0.07	-0.14	0.05	6.78	8.74	257			B	1.37	1.33
Русс. Станд 07	\$ 300	8.75	14.04.07	554	102.77	103.27	-0.15	-0.09	-0.04	6.79	8.51	258	BBB+			1.39	1.34
ВТБ 07	\$ 300	6.58	30.07.07	661	104.08	104.48	-0.24	-0.08	0.00	4.71	6.32	53	BB+		BBB	2.45	2.45
МБРР 08	\$ 150	8.625	03.03.08	878	102.18	102.68	-0.31	0.10	0.24	7.61	8.44	340			B	2.20	2.12
Альфабанк 08	\$ 250	7.75	02.07.08	999	102.01	102.72	-0.39	-0.11	1.19	6.92	7.60	270	B	Ba2	B	2.46	2.38
Газпромбанк 08	\$ 1 050	7.25	30.10.08	1119	103.24	103.74	-0.18	0.06	-0.45	6.07	7.02	185	B+	Baa2 U		2.71	2.63
ВТБ 08	€ 550	6.875	11.12.08	1161	104.04	104.54	-0.36	-0.10	0.23	5.46	6.61	125	BB+		BBB	2.84	2.77
Росбанк, 09	\$ 225	9.75	24.09.09	1448	105.08	105.58	-0.26	0.25	-0.03	7.56	9.28	338	B-		B	2.33	2.28
Моснарбанк 08	\$ 150	4.375	30.06.08	997	97.05	97.67	-0.24	0.00	0.18	5.56	4.51	134			BBB	2.56	2.49
ХКБ Банк 08-1	\$ 150	9.125	04.02.08	850	102.96	103.71	-0.42	-0.05	-0.26	7.69	8.86	348	B-			2.11	2.03
ХКБ Банк 08-2	\$ 275	8.625	30.06.08	997	102.41	103.00	-0.27	-0.26	-0.10	7.62	8.42	340	B-			2.43	2.34
Банк Москвы, 09	\$ 250	8	28.09.09	1452	105.59	106.19	-0.49	-0.28	0.30	6.38	7.58	213			BBB	3.48	3.37
Банк Москвы, 10	\$ 300	7.375	26.11.10	1876	104.01	104.76	-0.60	-0.36	0.45	6.44	7.09	219			BBB	4.27	4.13
ВТБ 11	\$ 450	7.5	12.10.11	2196	108.77	109.52	-0.41	0.08	0.39	5.75	6.90	150	BB+		BBB	4.99	4.86
ВТБ 15	\$ 750	6.315	04.02.15	3407	102.68	103.43	-0.29	-0.03	0.80	5.55	6.15	129	BB+		BBB	3.74	3.64
Сбербанк 15	\$ 1 000	6.23	11.02.15	3414	101.42	102.01	-0.48	0.05	0.97	5.85	6.14	160		Baa2 U	BBB	3.83	3.72
ВТБ 35	\$ 1 000	6.25	30.06.35	10858	102.31	103.06	-0.75	0.96	3.18	6.08	6.11	147	BB+		BBB	13.81	13.41

Источники: REUTERS

Мировой рынок долга

ЭМИТЕНТЫ	ЦЕНА		ИЗМЕНЕНИЕ,%			ДОХОДНОСТЬ,%	ДЮРАЦИЯ	РЕЙТИНГ	
	По закрытию	Последняя котировка	день	неделя	месяц	До погашения	Дюрация	S&P	Moody's
US30YT=RR	111.33	111.39	-0.59	-0.73	-4.48	4.61	14.62	AAA	Aaa
EU2YT=RR	99.69	99.57	-0.10	-0.24	0.08	2.48	1.90	AAA	Aaa
EU10YT=RR	100.44	100.37	-0.06	-0.76	-0.41	3.20	8.40	AAA	Aaa
MEXGLB26=RR	156.81	156.75	-1.68	-0.16	-0.85	6.47	10.18	BBB	Baa1
BRAZILC=RR	99.81	99.81	-0.13	-0.19	-0.62	0.00	0.00	BB-	B1
BRAGLB27=RR	114.38	114.56	-1.72	1.00	3.17	8.63	9.54	BB-	B1
TRGLB30=RR	144.88	144.75	-1.65	0.47	2.85	7.75	10.33	BB-	B1
TRGLB10=RR	125.75	125.25	0.60	0.10	1.06	5.54	3.73	BB-	B1
ARGFRB=RR	32.50	32.50	0.00	0.00	0.00	0.00	0.00	B-	B3
RUSGLB30=RR	112.13	112.31	-1.37	0.38	0.66	5.56	8.24	BBB-	Baa3 U
RUSGLB10=RR	107.69	107.63	-0.12	-0.40	-0.23	4.87	2.28	BBB-	Baa3 U

Источники: REUTERS

Индексы JPM EMBI+

EMBI+	СПРЭД		ИНДЕКС		ИЗМЕНЕНИЕ,%		
	Спрэд	Изменение за день	Значение	За день	С начала месяца	С начала года	За 12 месяцев
EMBI+	272	16	353.76	-1.23	-2.02	7.35	12.12
EMBI+ RUSSIA	115	14	420.70	-1.24	-1.88	11.91	18.66
EMBI+ MEXICO	156	14	319.37	-0.81	-1.34	4.77	7.53
EMBI+ TURKEY	236	11	235.44	-0.98	-0.39	6.49	11.08
EMBI+ BRAZIL	385	14	469.10	-1.35	-2.87	5.70	12.08
EMBI+ VENGUELA	347	21	523.12	-1.50	-2.63	11.11	17.42

Источники: J.P. Morgan Chase, REUTERS

Настоящий документ предоставлен исключительно в порядке информации и не является предложением о проведении операций на рынке ценных бумаг, и, в частности, предложением об их покупке или продаже. Настоящий документ содержит информацию, полученную из источников, которые Банк Москвы рассматривает в качестве достоверных. Однако Банк Москвы, его руководство и сотрудники не могут гарантировать абсолютную точность, полноту и достоверность такой информации и не несут ответственности за возможные потери клиента в связи с ее использованием. Оценки и мнения, представленные в настоящем документе, основаны исключительно на заключениях аналитиков Банка в отношении анализируемых ценных бумаг и эмитентов. Вознаграждение аналитиков не связано и не зависит от содержания аналитических обзоров, которые они готовят, или от существа даваемых ими рекомендаций.

Банк Москвы, его руководство и сотрудники не несут ответственности за инвестиционные решения клиента, основанные на информации, содержащейся в настоящем документе. Банк Москвы, его руководство и сотрудники не несут ответственности в связи с прямыми или косвенными потерями и/или ущербом, возникшим в результате использования клиентом информации или какой-либо ее части при совершении операций с ценными бумагами. Банк Москвы не берет на себя обязательства регулярно обновлять информацию, которая содержится в настоящем документе или исправлять возможные неточности. Сделки, совершенные в прошлом и упомянутые в настоящем документе, не всегда являются индикативными для определения результатов будущих сделок. На стоимость, цену или величину дохода по ценным бумагам или производным инструментам, упомянутым в настоящем документе, могут оказывать неблагоприятное воздействие колебания обменных курсов валют. Инвестирование в российские ценные бумаги несет значительный риск, в связи с чем клиенту необходимо проводить собственный анализ рынка и исследование надежности российских эмитентов до совершения сделок.

Настоящий документ не может быть воспроизведен, полностью или частично, с него нельзя делать копии, выдержки из него не могут использоваться для каких-либо публикаций без предварительного письменного разрешения Банка Москвы. Банк Москвы не несет ответственности за несанкционированные действия третьих лиц, связанные с распространением настоящего документа или любой его части.

КОНТАКТНАЯ ИНФОРМАЦИЯ		WWW.MMBANK.RU	+7 (095) 105-8000 +7 (095) 924-0080
		<u>e-mail</u>	<u>ВН, ТЕЛ.</u>
<u>ВИЦЕ-ПРЕЗИДЕНТ</u>	Сытников Алексей		
<u>НАЧАЛЬНИК УПРАВЛЕНИЯ ДОВЕРИТЕЛЬНЫХ ОПЕРАЦИЙ</u>	Касьянова Елена	Kasyanova_EA@mmbank.ru	4679
<u>СОПРОВОЖДЕНИЕ КЛИЕНТОВ</u> Менеджер по работе с клиентами	Шухова Алла	Shuhova_AG@mmbank.ru	4263
<u>АНАЛИТИЧЕСКИЙ ОТДЕЛ</u>			
Начальник отдела	Тремасов Кирилл	Tremasov_KV@mmbank.ru	4592
Анализ акций	Веденеев Владимир	Vedeneev_VY@mmbank.ru	2817
Анализ акций	Скворцов Дмитрий	Skvortsov_DV@mmbank.ru	2832
Анализ долговых рынков	Федоров Егор	Fedorov_EY@mmbank.ru	4233
Анализ долговых рынков	Лямин Михаил	Lyamin_MY@mmbank.ru	2844
<u>ОТДЕЛ УПРАВЛЕНИЯ АКТИВАМИ</u>			
Начальник отдела	Беспалов Алексей	Bespalov_AV@mmbank.ru	4220
Долговые инструменты	Храмцовский Станислав	HSS@mmbank.ru	2895
Акции	Волков Алексей	Volkov_A@mmbank.ru	2837